

1106 仪器系列

尼龙轮 轮径×轮宽 100 x 31mm

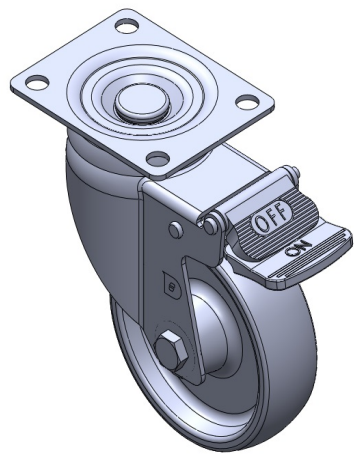
EAN

TW-4110604004110

配有雙煞式，鎖定系統的腳輪。底板鉚合沖壓腳架—儀器孔  
表面鍍鋅，底板式安裝裝置  
熱可塑性塑料輪芯、輪面  
輪子—中管式。

輪面：熱塑性塑料（PA6）  
輪芯：熱塑性塑料（PA6）

产品说明仅供参考一切以实体产品为主



图片可能与原始产品有所落差

产品详细规格

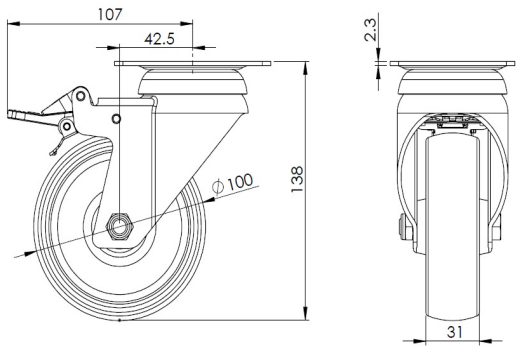
☒ 公制 ☐ 英制

轮径	100mm
轮宽	31mm
轮子轴承	搭配中管的轮子
底板规格	91 x 72.6mm
底板孔距	72 x 53mm 儀器孔
底板孔径	10mm
偏心距	42.5mm
旋转干涉	214mm
总高	138mm
旋转半径	107mm
硬度	75±5° Shore D
荷重(动态)	120kgs
荷重(静态)	180kgs
温度	-20°C to +80°C
脚架样式	双煞
不锈钢	否
导电	否
抗静电	否
脚轮重量	0.85kgs
测试标准	ISO22883

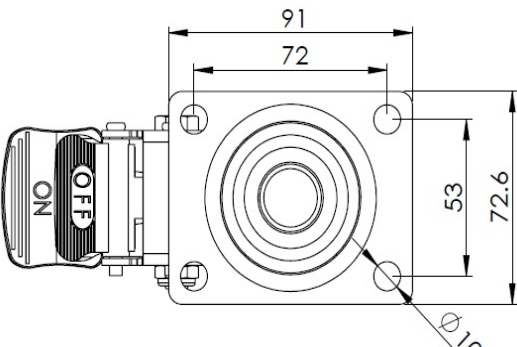
优势简览

滚动顺畅	● ● ● ● ●
静音表现	● ● ○ ○ ○
保护地板	● ● ○ ○ ○

脚轮外观尺寸2D图档



底板外观尺寸2D图档



圖紙僅供參考一切以實際產品為主

\* 对公制和英制规格之间有任何偏差疑虑，请以公制规格为主。