

1106 仪器系列

PU轮 轮径 × 轮宽 100 x 34mm

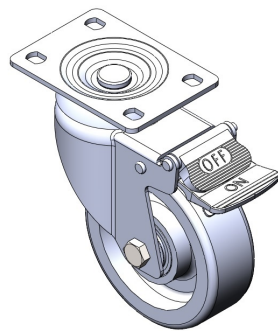
EAN

TW-4110604004129

配有双煞式，锁定系统的脚轮。底板铆合冲压脚架—高级孔  
表面镀锌，底板式(3T)安装装置  
铸铁制轮芯，高品质聚安酯轮面  
铣红色，轮子轴承—精密滚珠。

轮面：高品质聚安酯  
轮芯：铁芯/铸铁芯

产品说明仅供参考一切以实体产品为主



图片可能与原始产品有所落差

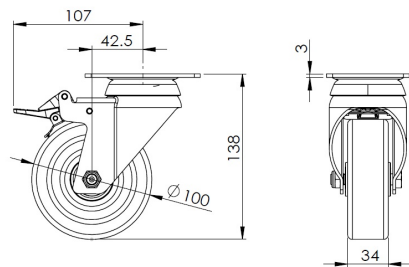
产品详细规格

<input checked="" type="radio"/> 公制 <input type="radio"/> 英制	
轮径	100mm
轮宽	34mm
轮子轴承	搭配滚珠轴承的轮子
底板规格	96 x 69mm
底板孔距	75 x 45mm 高级孔
底板孔径	13 x 9mm
偏心距	42.5mm
旋转干涉	214mm
总高	138mm
旋转半径	107mm
硬度	93±5° Shore A
荷重(动态)	320kgs
荷重(静态)	480kgs
温度	-20°C to +70°C
脚架样式	双煞
不锈钢	否
导电	否
抗静电	否
脚轮重量	0.85kgs
测试标准	ISO22883

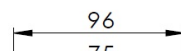
优势简览

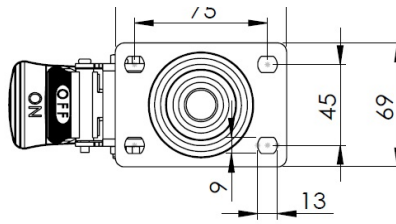
滚动顺畅	● ● ● ● ●
静音表现	● ● ● ● ●
保护地板	● ● ● ● ●

脚轮外观尺寸2D图档



底板外观尺寸2D图档





图纸仅供参考一切以实物产品为主

\* 对公制和英制规格之间有任何偏差疑虑，请以公制规格为主。

© 版权所有 2025 得胜上好轮 [www.dersheng.com](http://www.dersheng.com)