

1109 美国轮系列

尼龙轮 轮径 × 轮宽 50 x 25mm

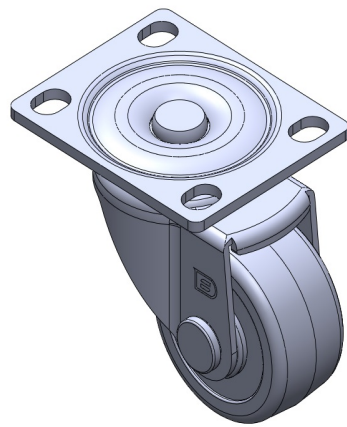
EAN

TW-4110902002001

活动式脚轮，底板铆合冲压脚架  
表面镀锌，底板式安装装置  
热可塑性塑料轮芯、轮面  
轮子—中管式。

轮面:为热塑性塑料（PA6）  
轮芯:为热塑性塑料（PA6）

产品说明仅供参考一切以实体产品为主



图片可能与原始产品有所落差

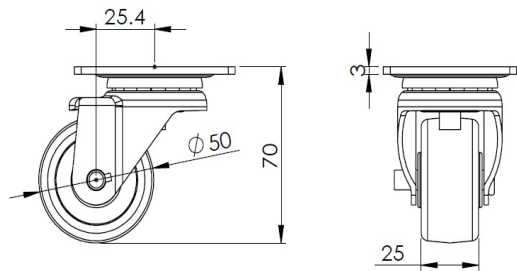
产品详细规格

<input checked="" type="radio"/> 公制 <input type="radio"/> 英制	
轮径	50mm
轮宽	25mm
轮子轴承	搭配中管的轮子
底板规格	70 x 58mm
底板孔距	55 x 38.5mm
底板孔径	12 x 9mm
偏心距	25.4mm
旋转干涉	101mm
总高	70mm
旋转半径	50.5mm
硬度	75±5° Shore D
荷重(动态)	70kgs
荷重(静态)	105kgs
温度	-20°C to +80°C
脚架样式	活动
不锈钢	否
导电	否
抗静电	否
脚轮重量	0.30kgs
测试标准	ISO22883

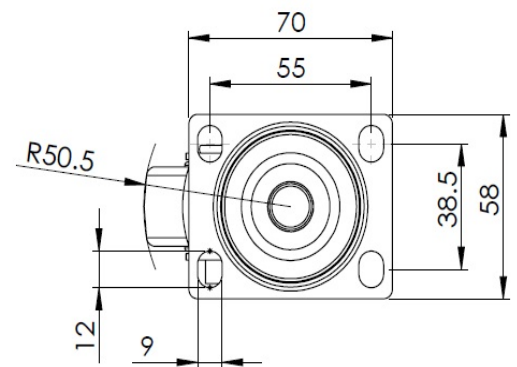
优势简览

滚动顺畅	● ● ● ● ●
静音表现	● ● ○ ○ ○
保护地板	● ● ○ ○ ○

脚轮外观尺寸2D图档



底板外观尺寸2D图档



圖紙僅供參考一切以實體產品為主