



1109 美国轮系列

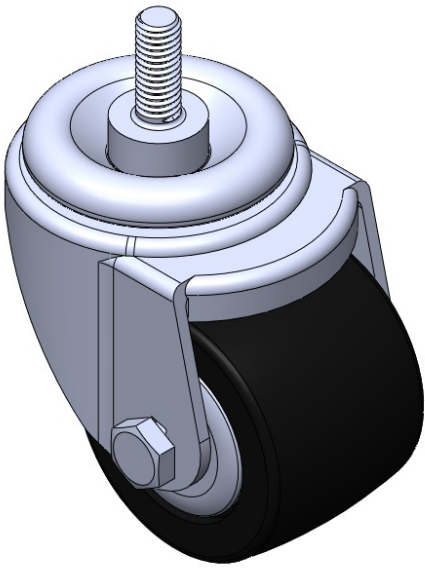
尼龙轮 轮径 × 轮宽 63 x 45mm

EAN
TW-4110902052004

活动式脚轮，牙心铆合冲压脚架—3/8-16牙
表面镀锌，丝扣式安装装置
热可塑性塑料轮芯、轮面
轮子轴承—精密滚珠

轮面：为热塑性塑料
轮芯：为热塑性塑料

产品说明仅供参考一切以实体产品为主



图片可能与原始产品有所落差

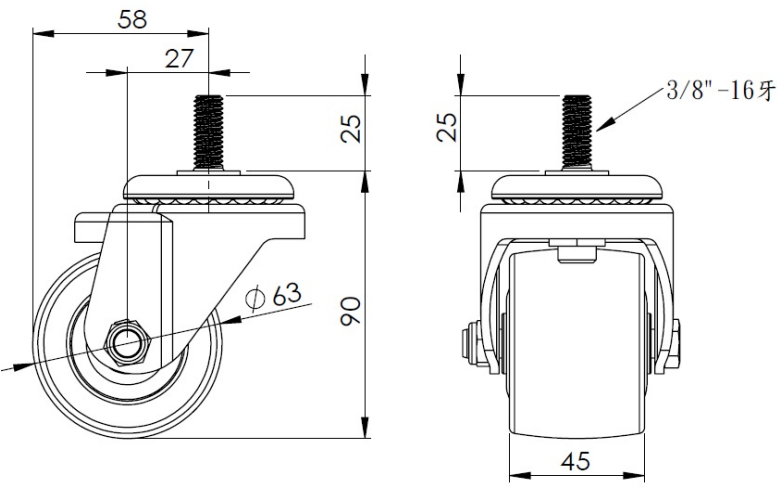
产品详细规格

<input checked="" type="radio"/> 公制 <input type="radio"/> 英制	
轮径	63mm
轮宽	45mm
轮子轴承	搭配滚珠轴承的轮子
丝扣规格	3/8 " -16牙
丝扣长度	25mm
偏心距	27mm
旋转干涉	116mm
总高	90mm
旋转半径	58mm
硬度	75±5° Shore D
荷重(动态)	250kgs
荷重(静态)	375kgs
温度	-20°C to +80°C
脚架样式	活动
不锈钢	否
导电	否
抗静电	否
脚轮重量	0.50kgs
测试标准	ISO22883

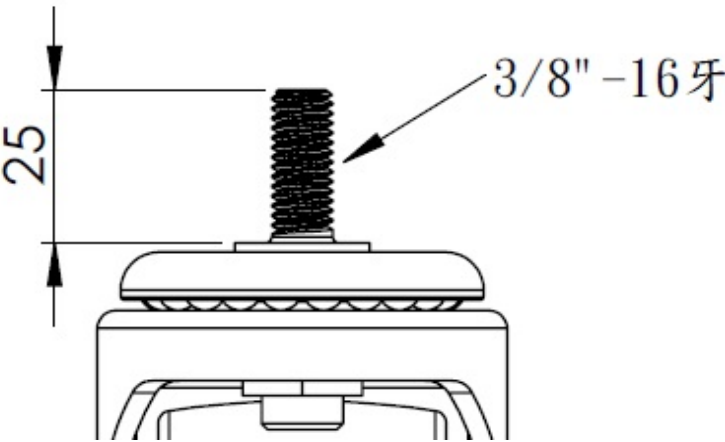
优势简览

滚动顺畅	●●●●●
静音表现	●●○○○
保护地板	●●○○○

脚轮外观尺寸2D图档



丝扣外观尺寸2D图档



* 对公制和英制规格之间有任何偏差疑虑，请以公制规格为主。