

1109 美国轮系列

尼龙轮 轮径 × 轮宽 63 x 45mm

EAN

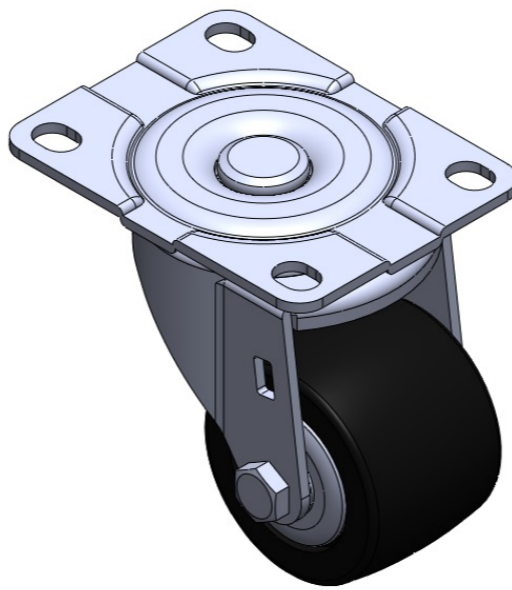
TW-4110902052006

活动式脚轮，底板铆合冲压脚架 表面镀锌，底板式安装装置 热可塑性塑胶轮芯、轮面 轮子轴承—精密滚珠。

轮面:为热塑性塑料

轮芯:为热塑性塑料

产品说明仅供参考一切以实体产品为主



图片可能与原始产品有所落差

产品详细规格

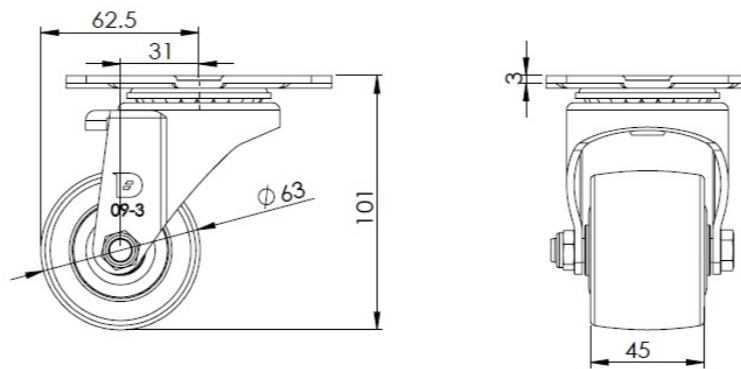
公制 英制

轮径	63mm
轮宽	45mm
轮子轴承	搭配滚珠轴承的轮子
底板规格	105 x 80mm
底板孔距	83 x 60mm
底板孔径	13 x 10mm
偏心距	31mm
旋转干涉	125mm
总高	101mm
旋转半径	62.5mm
硬度	75±5° Shore D
荷重(动态)	250kgs
荷重(静态)	375kgs
温度	-20°C to +80°C
脚架样式	活动
不锈钢	否
导电	否
抗静电	否
脚轮重量	0.80kgs
测试标准	ISO22883

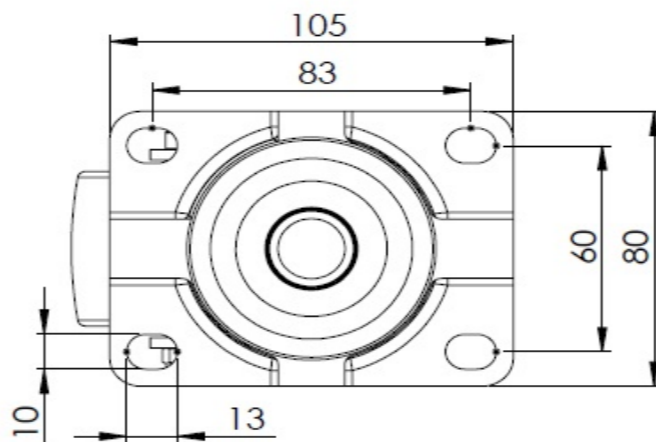
优势简览

滚动顺畅	●●●●●
静音表现	●●○○○
保护地板	●●○○○

脚轮外观尺寸2D图档



底板外观尺寸2D图档



* 对公制和英制规格之间有任何偏差疑虑，请以公制规格为主。