



1109 美国轮系列

PP轮 轮径 × 轮宽 62.5 x 26mm

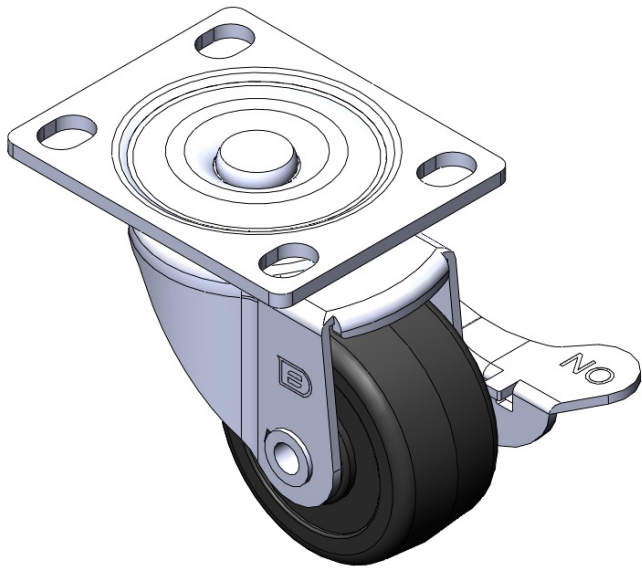
EAN

TW-4110902054001

配有侧(轮)煞式，锁定系统的脚轮。底板铆合冲压脚架 表面镀锌，底板式安装装置 聚丙烯轮芯、轮面 黑色，轮子—中管式。

轮面：PP 聚丙烯  
轮芯：PP 聚丙烯

产品说明仅供参考一切以实体产品为主



图片可能与原始产品有所落差

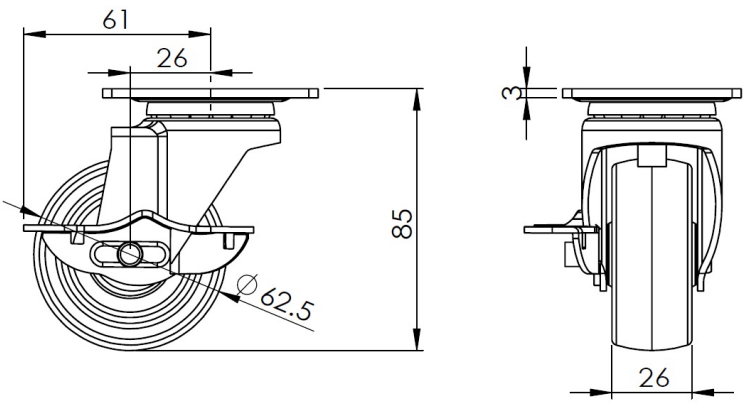
产品详细规格

<input checked="" type="radio"/> 公制 <input type="radio"/> 英制	
轮径	62.5mm
轮宽	26mm
轮子轴承	搭配中管的轮子
底板规格	70 x 58mm
底板孔距	56 x 40mm
底板孔径	12 x 9mm
偏心距	26mm
旋转干涉	122mm
总高	70mm
旋转半径	61mm
硬度	65±5° Shore D
荷重(动态)	70kgs
荷重(静态)	105kgs
温度	-10°C to +60°C
脚架样式	侧煞(单)
不锈钢	否
导电	否
抗静电	否
脚轮重量	0.75kgs
测试标准	ISO22883

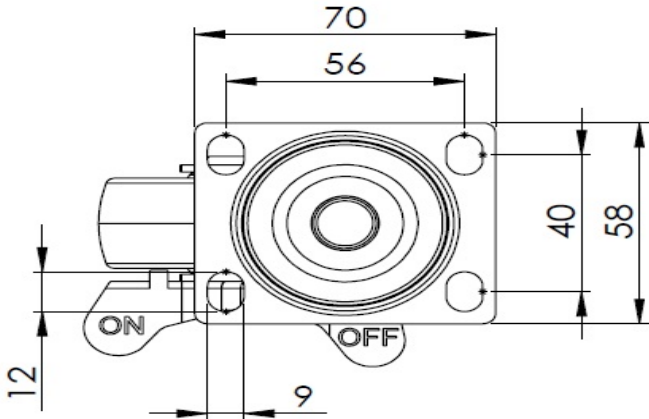
优势简览

滚动顺畅	● ● ● ● ●
静音表现	● ● ● ○ ○
保护地板	● ● ● ○ ○

脚轮外观尺寸2D图档



底板外观尺寸2D图档



\* 对公制和英制规格之间有任何偏差疑虑，请以公制规格为主。