

1109 美国轮系列

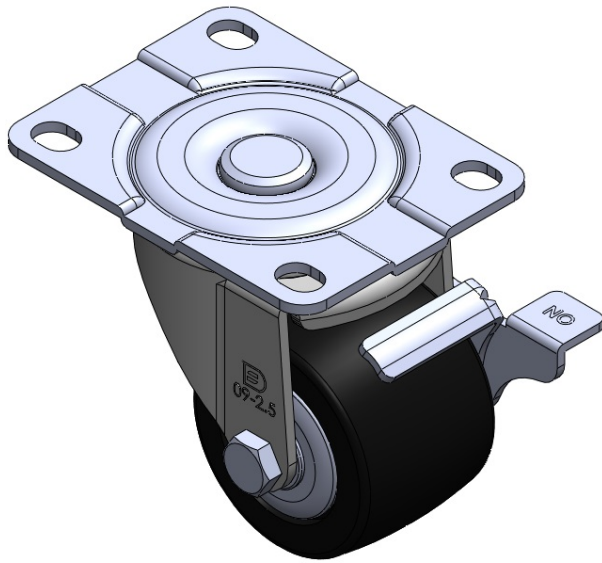
尼龙轮 轮径 × 轮宽 63 x 45mm

EAN
TW-4110902054015

配有侧(轮)煞式，锁定系统的脚轮。底板铆合冲压脚架 表面镀锌，底板式安装装置 热可塑性 塑胶轮芯、轮面 轮子轴承—精密滚珠。

轮面：热塑性塑料
轮芯：热塑性塑料

产品说明仅供参考一切以实体产品为主



图片可能与原始产品有所落差

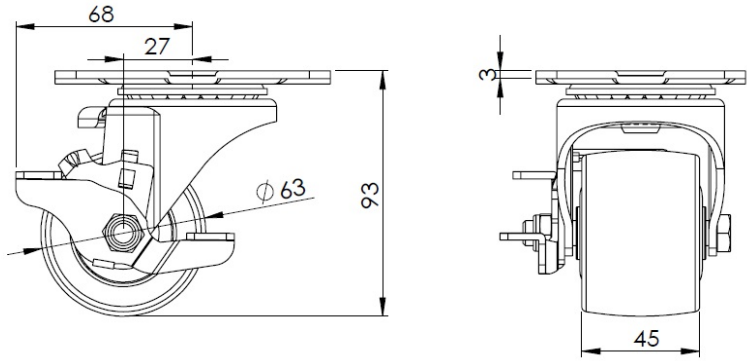
产品详细规格

<input checked="" type="radio"/> 公制 <input type="radio"/> 英制	
轮径	63mm
轮宽	45mm
轮子轴承	搭配滚珠轴承的轮子
底板规格	105 x 80mm
底板孔距	83 x 60mm
底板孔径	13 x 10mm
偏心距	27mm
旋转干涉	136mm
总高	93mm
旋转半径	68mm
硬度	75±5° Shore D
荷重(动态)	250kgs
荷重(静态)	375kgs
温度	-20°C to +80°C
脚架样式	侧煞(单)
不锈钢	否
导电	否
抗静电	否
脚轮重量	0.75kgs
测试标准	ISO22883

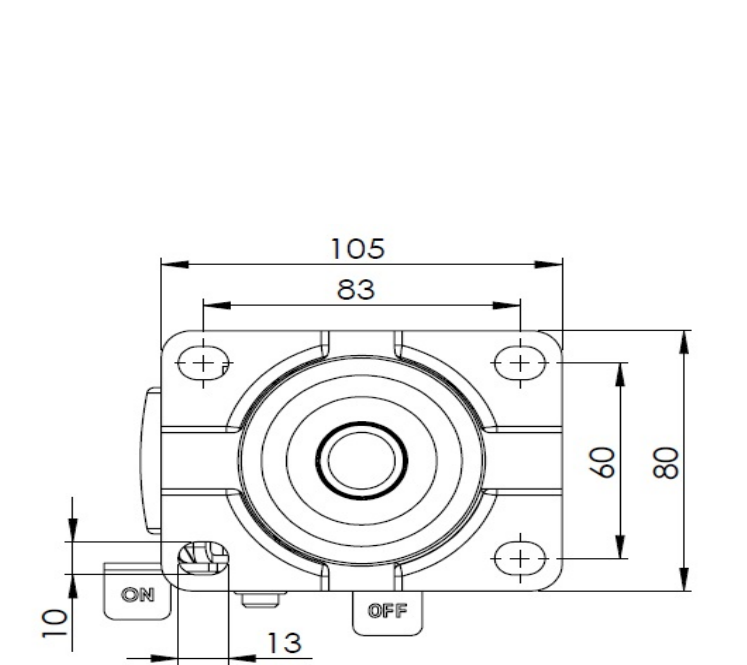
优势简览

滚动顺畅	●●●●●
静音表现	●●○○○
保护地板	●●○○○

脚轮外观尺寸2D图档



底板外观尺寸2D图档



* 对公制和英制规格之间有任何偏差疑虑，请以公制规格为主。