

1109 美国轮系列

金刚轮 轮径 × 轮宽 75 x 45mm

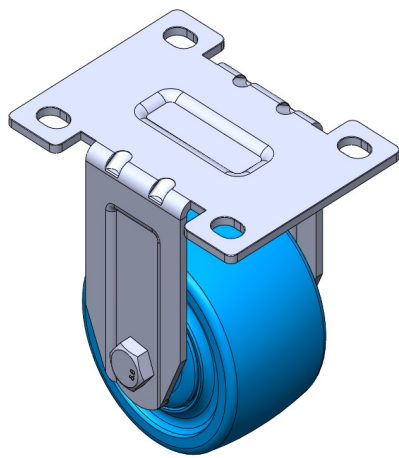
EAN

TW-4110903001011

固定式脚轮，一体成型冲压脚架
表面镀锌，底板式安装装置
热可塑性塑料轮芯、轮面
轮子轴承—精密滚珠。

轮面：热塑性塑料（PA6）
轮芯：热塑性塑料（PA6）

产品说明仅供参考一切以实体产品为主



图片可能与原始产品有所落差

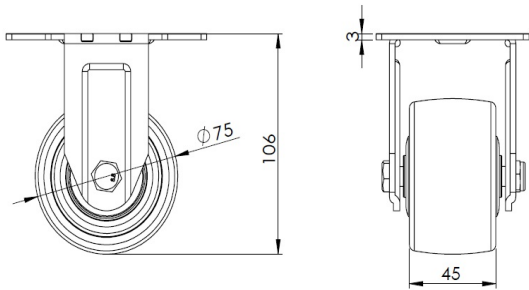
产品详细规格

<input checked="" type="radio"/> 公制 <input type="radio"/> 英制	
轮径	75mm
轮宽	45mm
轮子轴承	搭配滚珠轴承的轮子
底板规格	105 x 80mm
底板孔距	81 x 59mm
底板孔径	12 x 9mm
总高	106mm
硬度	75±5° Shore D
荷重(动态)	400kgs
荷重(静态)	600kgs
温度	-20°C to +80°C
脚架样式	固定
不锈钢	否
导电	否
抗静电	否
脚轮重量	0.60kgs
测试标准	ISO22883

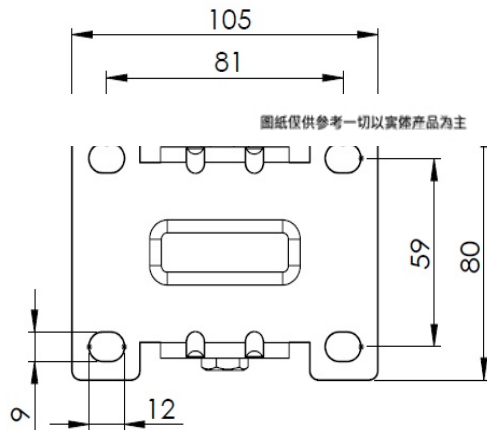
优势简览

滚动顺畅	● ● ● ● ●
静音表现	● ● ○ ○ ○
保护地板	● ● ○ ○ ○

脚轮外观尺寸2D图档



底板外观尺寸2D图档



圖紙僅供參考一切以實際產品為主

* 对公制和英制规格之间有任何偏差疑虑，请以公制规格为主。