

1109 美国轮系列

尼龙轮 轮径 × 轮宽 75 x 45mm

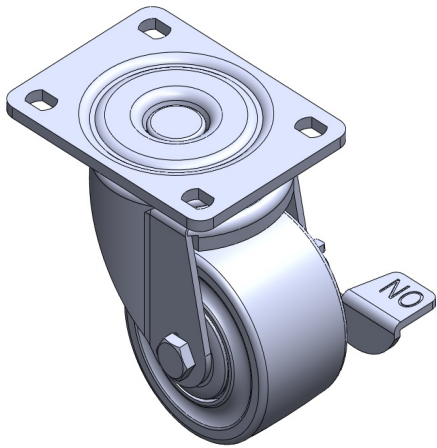
EAN

TW-4110903002025

配有側(輪)煞式，鎖定系統的腳輪。底板鉚合沖壓腳架  
表面鍍鋅，底板式安裝裝置  
熱可塑性塑料輪芯、輪面  
輪子軸承—精密滾珠。

輪面：熱塑性塑料  
輪芯：熱塑性塑料

产品说明仅供参考一切以实体产品为主



图片可能与原始产品有所落差

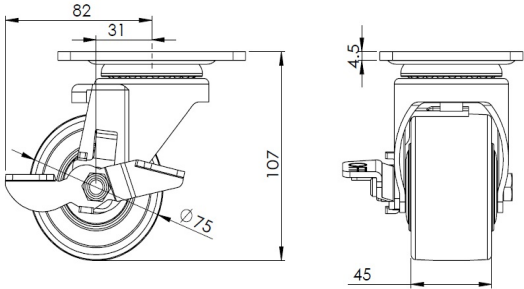
产品详细规格

<input checked="" type="radio"/> 公制 <input type="radio"/> 英制	
轮径	75mm
轮宽	45mm
轮子轴承	搭配滚珠轴承的轮子
底板规格	105 x 80mm
底板孔距	83 x 60mm
底板孔径	12 x 9mm
偏心距	31mm
旋转干涉	164mm
总高	107mm
旋转半径	82mm
硬度	75±5° Shore D
荷重(动态)	300kgs
荷重(静态)	450kgs
温度	-20°C to +80°C
脚架样式	側煞(单)
不锈钢	否
导电	否
防静电	否
脚轮重量	0.85kgs
测试标准	ISO22883

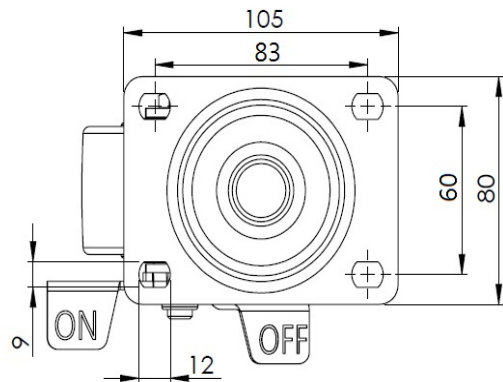
优势简览

滚动顺畅	● ● ● ● ●
静音表现	● ● ○ ○ ○
保护地板	● ● ○ ○ ○

脚轮外观尺寸2D图档



底板外观尺寸2D图档



圖紙僅供參考一切以實體產品為主