

1112 长珠系列

PU轮(绿色) 轮径 × 轮宽 101 x 50.6mm

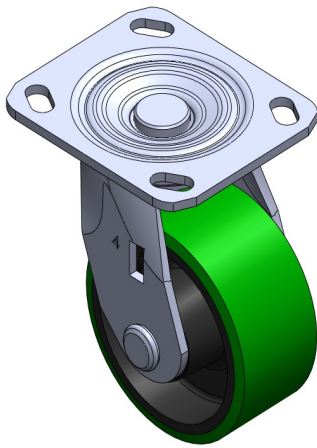
EAN

TW-4111204002026

活动式脚轮，焊接钢板架  
表面镀锌，底板式安装装置  
铸铁制轮芯，高品质聚氨酯轮面  
铣绿色，轮子轴承—精密长珠。

轮面：高品质聚氨酯  
轮芯：铁芯/铸铁芯

产品说明仅供参考一切以实体产品为主



图片可能与原始产品有所落差

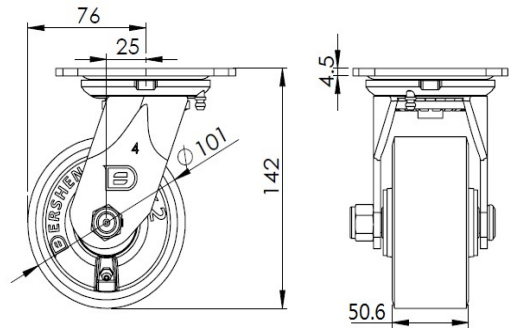
产品详细规格

<input checked="" type="radio"/> 公制 <input type="radio"/> 英制	
轮径	101mm
轮宽	50.6mm
轮子轴承	搭配精密长珠轴承的轮子
底板规格	115 x 100mm
底板孔距	85 x 70mm
底板孔径	20 x 11mm
偏心距	25mm
旋转干涉	152mm
总高	142mm
旋转半径	76mm
硬度	93±5° Shore A
荷重(动态)	270kgs
荷重(静态)	405kgs
温度	-20°C to +70°C
脚架样式	活动
不锈钢	否
导电	否
抗静电	否
脚轮重量	2.20kgs
测试标准	ISO22883

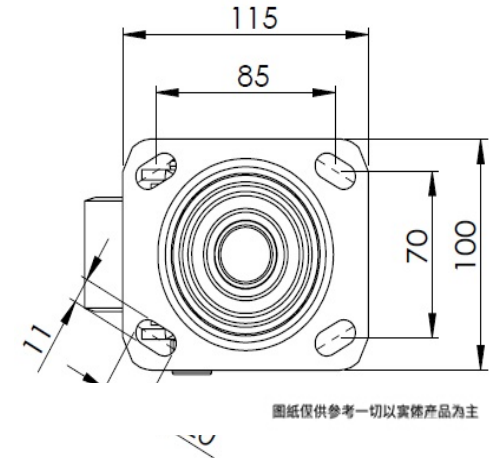
优势简览

滚动顺畅	● ● ● ○ ○
静音表现	● ● ● ● ○
保护地板	● ● ● ● ○

脚轮外观尺寸2D图档



底板外观尺寸2D图档



图纸仅供参考一切以实体产品为主

\* 对公制和英制规格之间有任何偏差疑虑，请以公制规格为主。