



1116-SS-LI 美国轮不锈钢系列

尼龙轮 轮径 × 轮宽 50 x 25mm

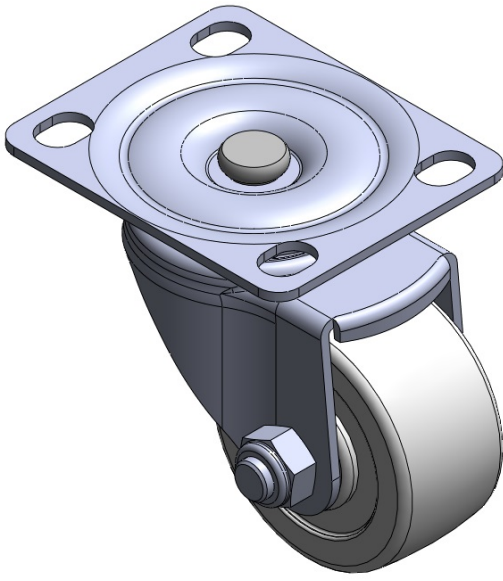
EAN

TW-4111602002003

活动式脚轮，底板铆合冲压脚架 表面振动，底板式安装装置 热可塑性塑料轮芯、轮面 白色，轮子—中管式。

轮面:为热塑性塑料  
轮芯:为热塑性塑料

产品说明仅供参考一切以实体产品为主



图片可能与原始产品有所落差

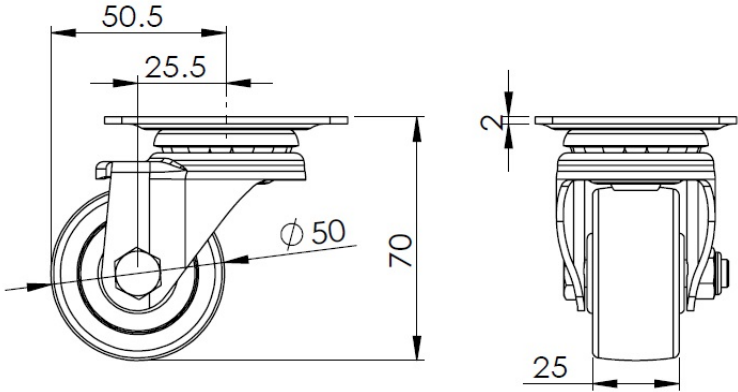
产品详细规格

<input checked="" type="radio"/> 公制 <input type="radio"/> 英制	
轮径	50mm
轮宽	25mm
轮子轴承	搭配中管的轮子
底板规格	70 x 58mm
底板孔距	55 x 38.5mm
底板孔径	11.5 x 8.5mm
偏心距	25.5mm
旋转干涉	101mm
总高	70mm
旋转半径	50.5mm
硬度	75±5° Shore D
荷重(动态)	70kgs
荷重(静态)	105kgs
温度	-20°C to +80°C
脚架样式	活动
不锈钢	是
导电	否
抗静电	否
脚轮重量	0.25kgs
测试标准	ISO22883

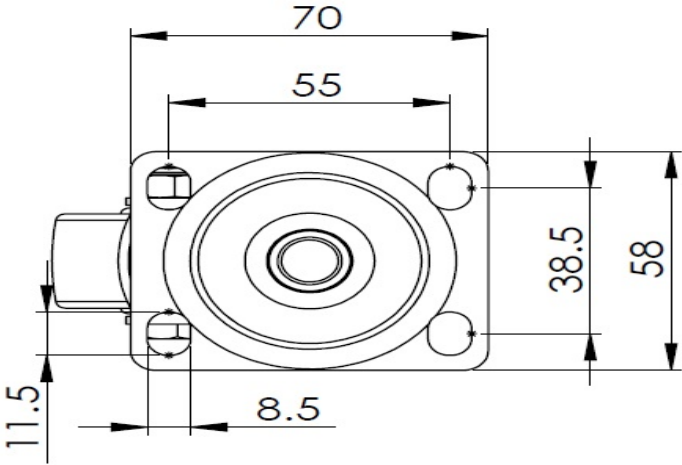
优势简览

滚动顺畅	●●●●●
静音表现	●●○○○
保护地板	●●○○○

脚轮外观尺寸2D图档



底板外观尺寸2D图档



\* 对公制和英制规格之间有任何偏差疑虑，请以公制规格为主。