

1116-SS-LI 美国轮不锈钢系列

金刚轮 轮径 × 轮宽 75 x 45mm

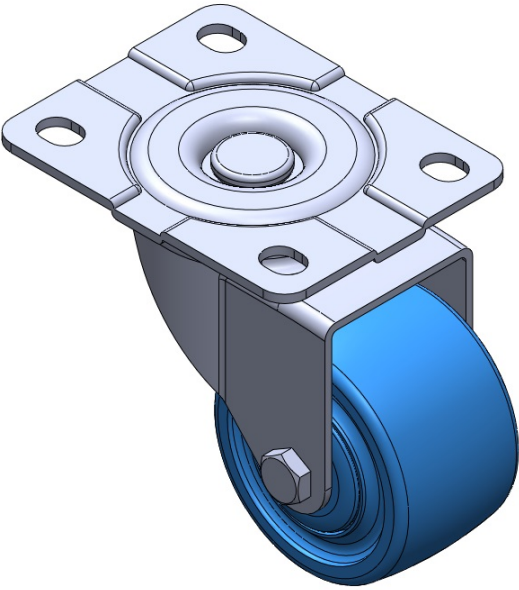
EAN

TW-4111603002074

活动式脚轮，底板铆合冲压脚架 表面振动，底板式安装装置 热可塑性塑料轮芯、轮面 蓝色，轮子轴承—精密滚珠。

轮面：热塑性塑料
轮芯：热塑性塑料

产品说明仅供参考一切以实体产品为主



图片可能与原始产品有所落差

产品详细规格

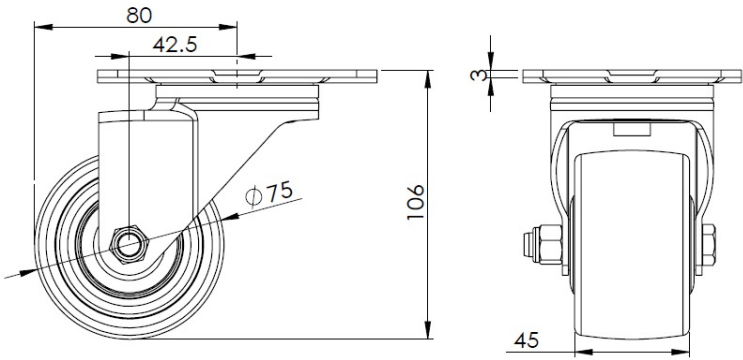
☒ 公制 ☐ 英制

轮径	75mm
轮宽	45mm
轮子轴承	搭配滚珠轴承的轮子
底板规格	110 x 86mm
底板孔距	83 x 60mm
底板孔径	14 x 11mm
偏心距	42.5mm
旋转干涉	160mm
总高	106mm
旋转半径	80mm
硬度	80±5° Shore D
荷重(动态)	400kgs
荷重(静态)	600kgs
温度	-25°C to +120°C
脚架样式	活动
不锈钢	是
导电	否
抗静电	否
脚轮重量	0.65kgs
测试标准	ISO22883

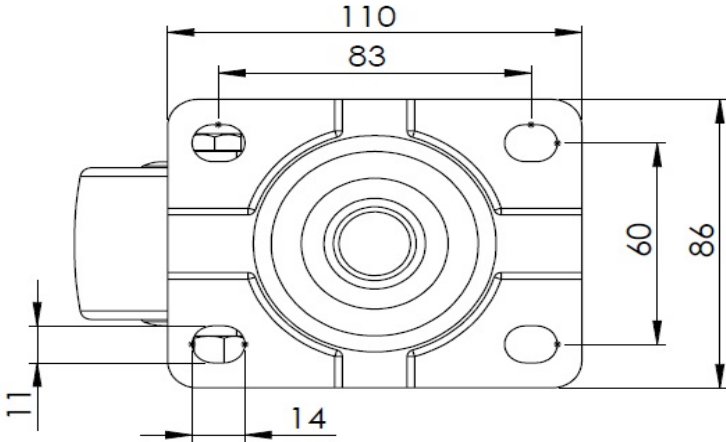
优势简览

滚动顺畅	●●●●●
静音表现	●●○○○
保护地板	●●○○○

脚轮外观尺寸2D图档



底板外观尺寸2D图档



* 对公制和英制规格之间有任何偏差疑虑，请以公制规格为主。