

1116-SS-LI Series — BÁNH XE LÙN CÀNG INOX



Bánh xe nylon Đường kính bánh xe × chiều rộng bánh xe 75 x 45mm

EAN

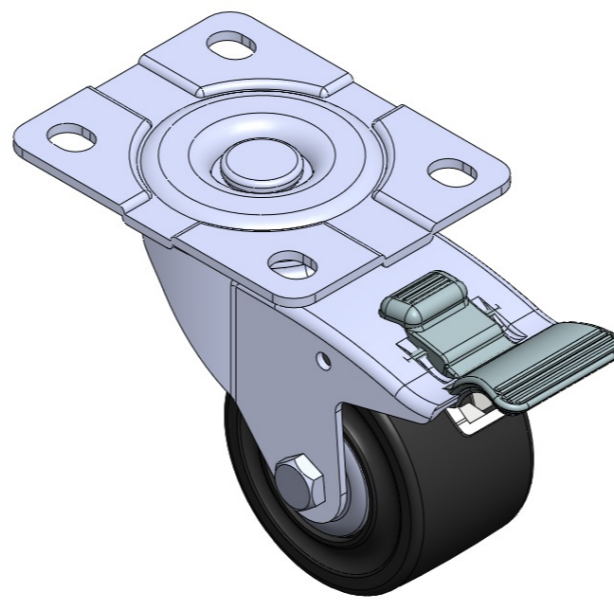
TW-4111603004066

Trang bị bánh xe có khóa phanh kép. Để được tán đinh và dập khuôn. Chống rung bề mặt, lắp đặt dễ. Lõi và vành bánh xe bằng nhựa nhiệt dẻo. Màu đen, vòng bi bánh xe—vòng bi cầu chính xác.

Bề mặt bánh xe: nhựa nhiệt dẻo

Lõi bánh xe: nhựa nhiệt dẻo

Mô tả sản phẩm chỉ mang tính chất tham khảo. Sản phẩm thực tế sẽ được ưu tiên.



Hình ảnh có thể khác với sản phẩm gốc

Quy cách chi tiết sản phẩm

đơn vị mét đế quốc

Đường kính bánh xe 75mm

Chiều rộng bánh xe 45mm

vòng bi bánh xe Bánh xe trang bị vòng bi bi

Quy cách tấm lắp 110 x 86mm

khoảng cách các lỗ trên tấm 83 x 60mm

nền

Khoảng cách các lỗ lắp 14 x 11mm

Độ lệch tâm 45mm

Sự can thiệp quay 232mm

Tổng chiều cao 109mm

Bán kính xoay 116mm

Độ cứng 75±5° Shore D

Tải trọng (động) 300kgs

Tải trọng (tĩnh) 450kgs

Nhiệt độ -20°C to +80°C

Càng bánh xe Khóa đôi

Thép không gỉ Y

Dẫn điện N/A

Chống tĩnh điện N/A

Trọng lượng bánh xe đẩy 0.80kgs

Tiêu chuẩn kiểm nghiệm ISO22883

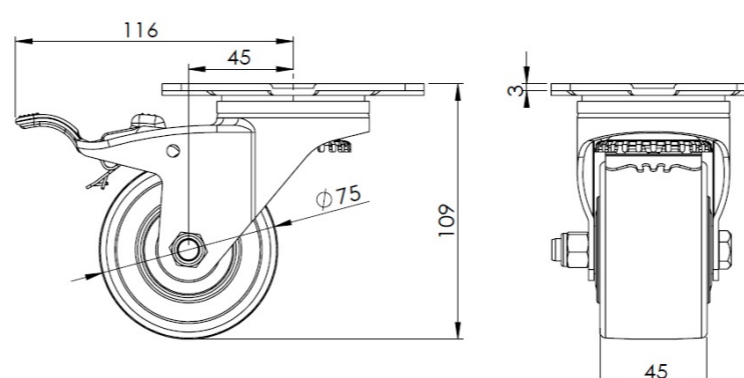
Tổng quan ưu điểm

Độ di chuyển mượt mà ●●●●●

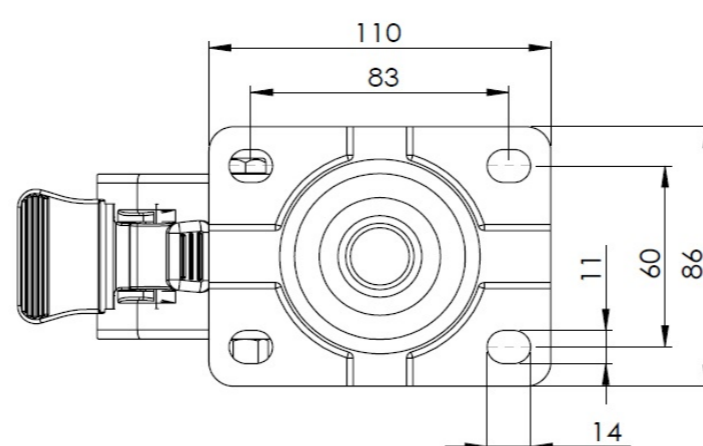
Chế độ im lặng ●●○○○

Bảo vệ mặt sàn ●●○○○

Bản vẽ 2D kích thước bánh xe đẩy



Bản vẽ 2D kích thước tấm lắp



* Nếu có bất kỳ sai lệch nào giữa thông số hệ mét và thông số hệ inch, vui lòng tham khảo thông số hệ mét