

1116-SS-LI 美國輪不鏽鋼系列

金剛輪 輪徑 × 輪寬 75 x 45mm

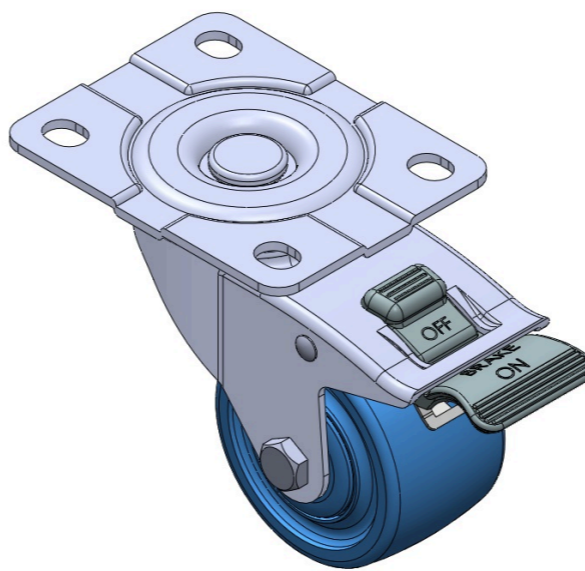
TW-4111603004109

配有雙煞式，鎖定系統的腳輪。底板鉚合沖壓腳架 表面振動，底板式安裝裝置 熱可塑性塑料輪芯、輪面 藍色，輪子軸承—精密滾珠。

輪面：熱塑性塑料

輪芯：熱塑性塑料

產品說明僅供參考一切以實體產品為主



圖片可能與原始產品有所落差

產品詳細規格

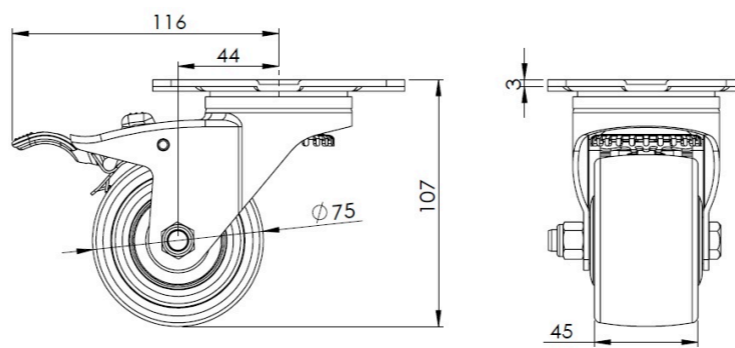
公制 英制

| | |
|--------|----------------|
| 輪徑 | 75mm |
| 輪寬 | 45mm |
| 輪子軸承 | 搭配滾珠軸承的輪子 |
| 底板規格 | 110 x 86mm |
| 底板孔距 | 83 x 60mm |
| 底板孔徑 | 14 x 11mm |
| 偏心距 | 44mm |
| 旋轉干涉 | 232mm |
| 總高 | 107mm |
| 旋轉半徑 | 116mm |
| 硬度 | 75±5° Shore D |
| 荷重(動態) | 400kgs |
| 荷重(靜態) | 600kgs |
| 溫度 | -20°C to +80°C |
| 腳架樣式 | 雙煞 |
| 不銹鋼 | 是 |
| 導電 | 否 |
| 抗靜電 | 否 |
| 腳輪重量 | 0.75kgs |
| 測試標準 | ISO22883 |

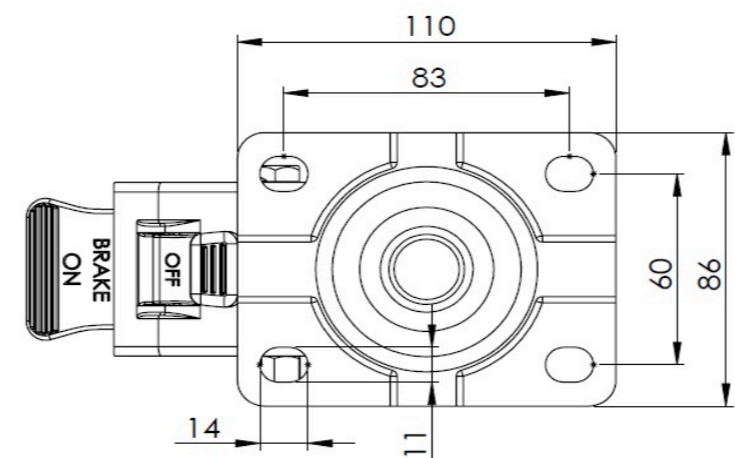
優勢簡覽

| | |
|------|-------|
| 滾動順暢 | ●●●●● |
| 靜音表現 | ●●○○○ |
| 保護地板 | ●●○○○ |

腳輪外觀尺寸2D圖檔



底板外觀尺寸2D圖檔



* 對公制和英制規格之間有任何偏差疑慮，請以公制規格為主。