

1116-SS-MJ 日式不锈钢系列

W全效轮(灰) 轮径 × 轮宽 125 x 38mm

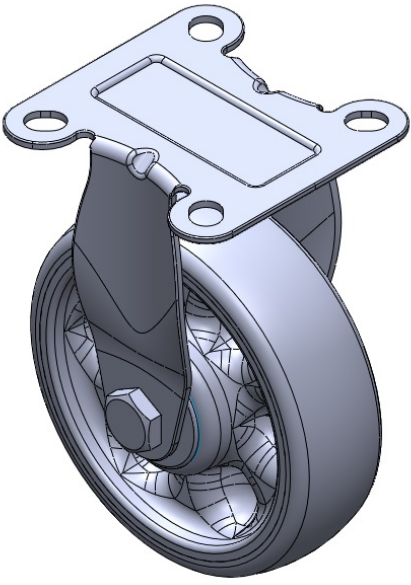
EAN

TW-4111605001040

固定式脚轮，一体成型冲压脚架 表面振动，底板式安装装置 加强式耐冲击聚丙烯轮芯，热塑性弹性体(TPR)轮面 灰色，轮子轴承—精密滚珠。

轮面：热塑性橡胶弹性体(TPR)
轮芯：采用优质耐冲击聚丙烯

产品说明仅供参考一切以实体产品为主



图片可能与原始产品有所落差

产品详细规格

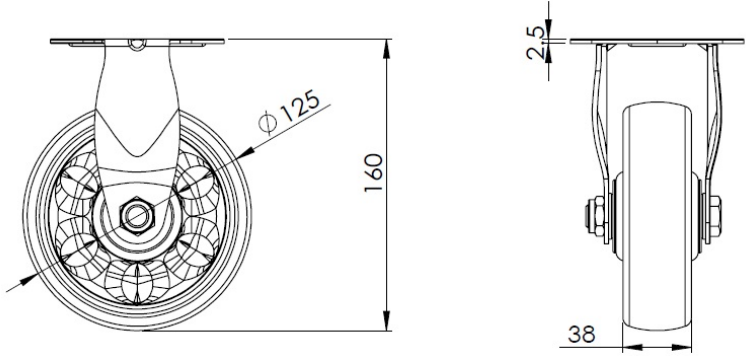
☒ 公制 ☐ 英制

轮径	125mm
轮宽	38mm
轮子轴承	搭配滚珠轴承的轮子
底板规格	95 x 95mm
底板孔距	70 x 70mm
底板孔径	13.5 x 10.5mm
偏心距	54mm
旋转干涉	260mm
总高	160mm
旋转半径	60mm
硬度	72±5° Shore A
荷重(动态)	150kgs
荷重(静态)	225kgs
温度	-20°C to +60°C
脚架样式	固定
不锈钢	是
导电	否
抗静电	否
脚轮重量	0.55kgs
测试标准	ISO22883

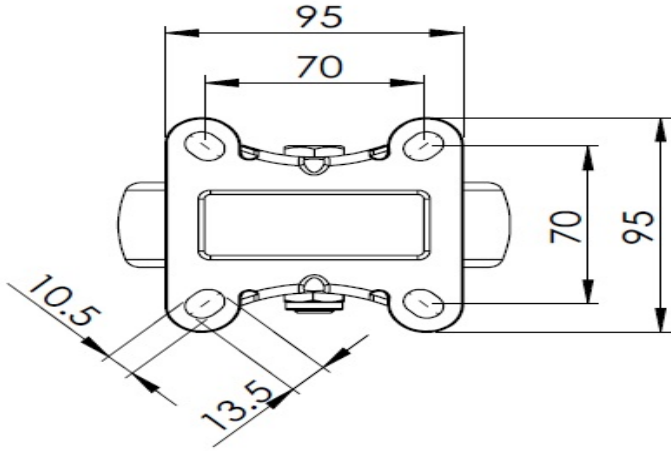
优势简览

滚动顺畅	●●●●●
静音表现	●●●●●
保护地板	●●●●●

脚轮外观尺寸2D图档



底板外观尺寸2D图档



* 对公制和英制规格之间有任何偏差疑虑，请以公制规格为主。