

1153-SS 系列

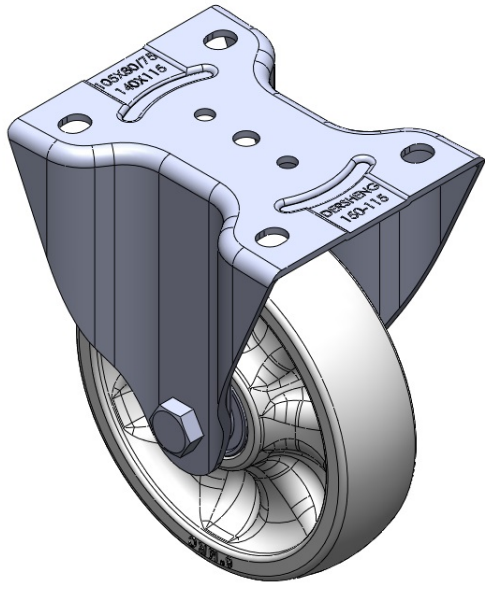
WMRC轮 轮径 × 轮宽 150 x 40mm

EAN  
TW-4111606001008

固定式脚轮，焊接钢板架 表面振动，底板式安装装置 塑胶制轮芯，高品质的弹力橡胶轮面 白色，轮子轴承—精密滚珠。

轮面：热塑性塑料  
轮芯：热塑性塑料

产品说明仅供参考一切以实体产品为主



图片可能与原始产品有所落差

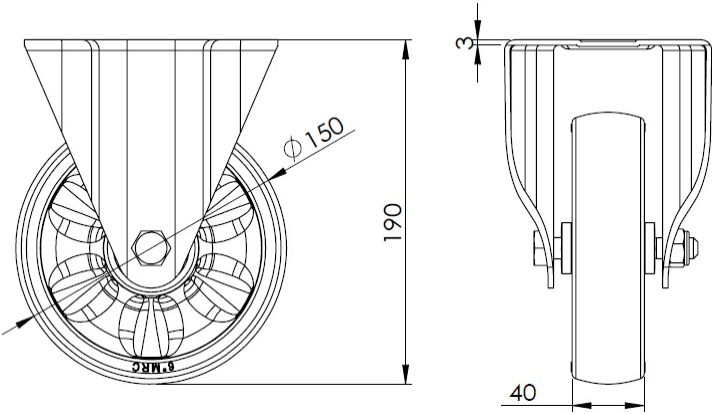
产品详细规格

<input checked="" type="radio"/> 公制 <input type="radio"/> 英制	
轮径	150mm
轮宽	40mm
轮子轴承	搭配滚珠轴承的轮子
底板规格	140 x 115mm
底板孔距	105 x 77.5mm
底板孔径	13.5 x 11mm
总高	190mm
硬度	75±5° Shore D
荷重(动态)	350kgs
荷重(静态)	525kgs
温度	-20°C to +80°C
脚架样式	固定
不锈钢	是
导电	否
抗静电	否
脚轮重量	1.20kgs
测试标准	ISO22883

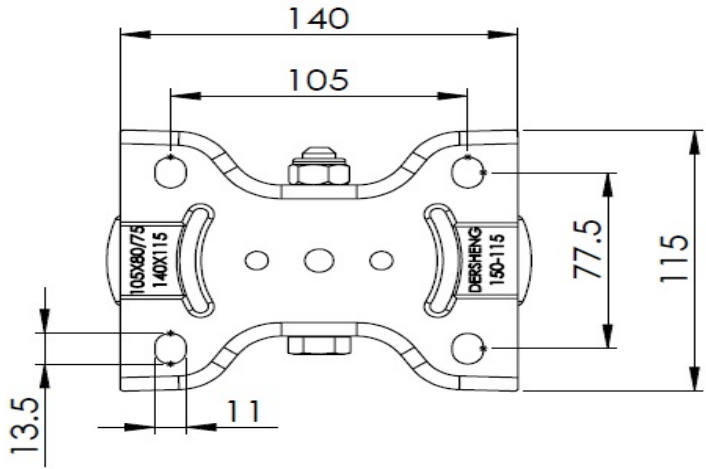
优势简览

滚动顺畅	●●●●●
静音表现	●●○○○
保护地板	●●○○○

脚轮外观尺寸2D图档



底板外观尺寸2D图档



\* 对公制和英制规格之间有任何偏差疑虑，请以公制规格为主。