



1153-SS 系列

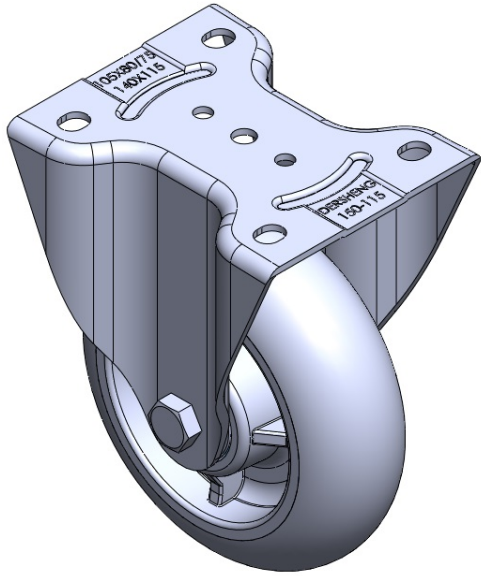
全效轮 轮径 × 轮宽 151 x 50mm

EAN
TW-4111606001009

固定式脚轮，焊接钢板架 表面振动，底板式安装装置 耐冲击聚丙烯轮芯，热塑性弹性体 (TPR)轮面 灰色，轮子轴承—精密滚珠。

轮面：热塑性橡胶弹性体(TPR)
轮芯：采用优质耐冲击聚丙烯

产品说明仅供参考一切以实体产品为主



图片可能与原始产品有所落差

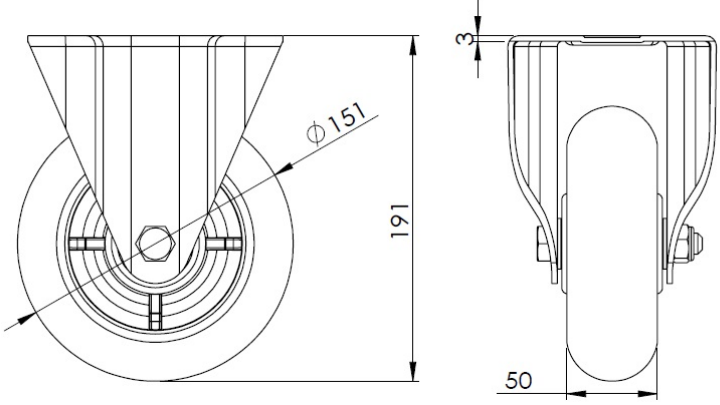
产品详细规格

<input checked="" type="radio"/> 公制 <input type="radio"/> 英制	
轮径	151mm
轮宽	50mm
轮子轴承	搭配滚珠轴承的轮子
底板规格	140 x 115mm
底板孔距	105 x 77.5mm
底板孔径	13.5 x 11mm
总高	191mm
硬度	72±5° Shore A
荷重(动态)	204kgs
荷重(静态)	306kgs
温度	-20°C to +60°C
脚架样式	固定
不锈钢	是
导电	否
抗静电	否
脚轮重量	1.20kgs
测试标准	ISO22883

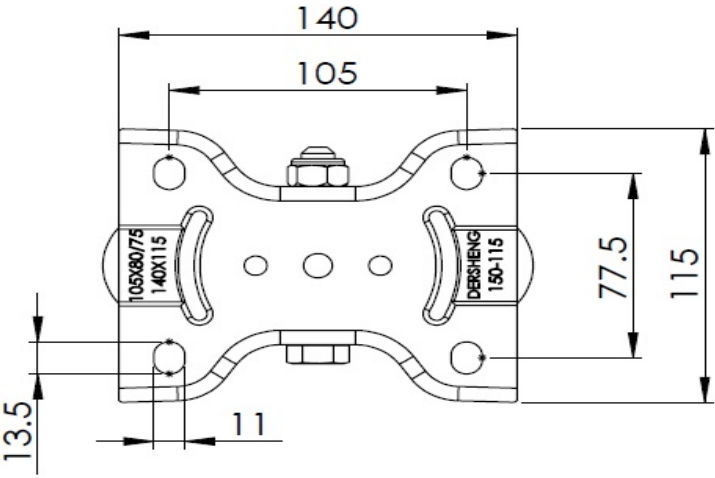
优势简览

滚动顺畅	●●●●●
静音表现	●●●●●
保护地板	●●●●●

脚轮外观尺寸2D图档



底板外观尺寸2D图档



* 对公制和英制规格之间有任何偏差疑虑，请以公制规格为主。