

1129 醫療系列

橡胶轮 轮径 × 轮宽 100 x 31mm

EAN

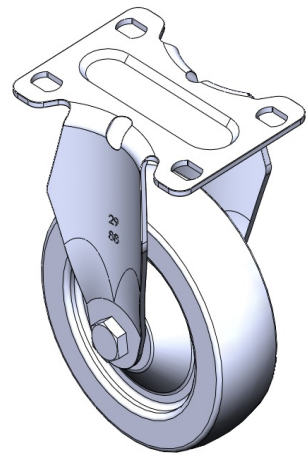
TW-4112904001030

YJ-X11290400061013

固定式腳輪，一體成型冲壓腳架—高級孔  
表面鍍鋅，底板式安裝裝置  
鑄鐵製輪芯，高品質的彈力橡膠輪面  
輪子—中管式。

輪面：高品質的彈力橡膠  
輪芯：鐵芯/鑄鐵芯

产品说明仅供参考一切以实体产品为主



图片可能与原始产品有所落差

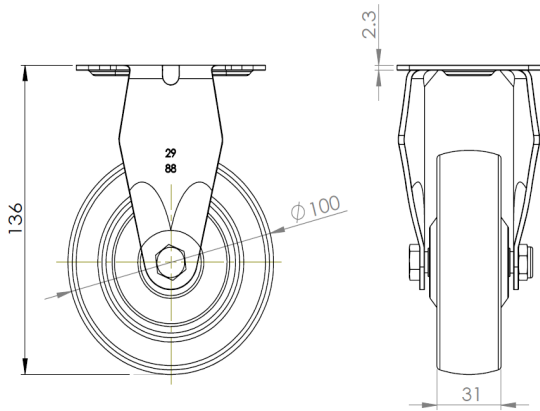
产品详细规格

<input checked="" type="radio"/> 公制 <input type="radio"/> 英制	
轮径	100mm
轮宽	31mm
轮子轴承	搭配中管的轮子
底板规格	92 x 70mm
底板孔距	75 x 45mm 高級孔
底板孔径	12 x 9mm
总高	136mm
硬度	80±5° Shore A
荷重(动态)	150kgs
荷重(静态)	225kgs
温度	-20°C to +120°C
脚架样式	固定
不锈钢	否
导电	否
抗静电	否
脚轮重量	0.45kgs
测试标准	ISO22883

优势简览

滚动顺畅	● ● ● ○ ○
静音表现	● ● ● ● ○
保护地板	● ● ● ● ○

脚轮外观尺寸2D图档



底板外观尺寸2D图档

