



1129 醫療系列

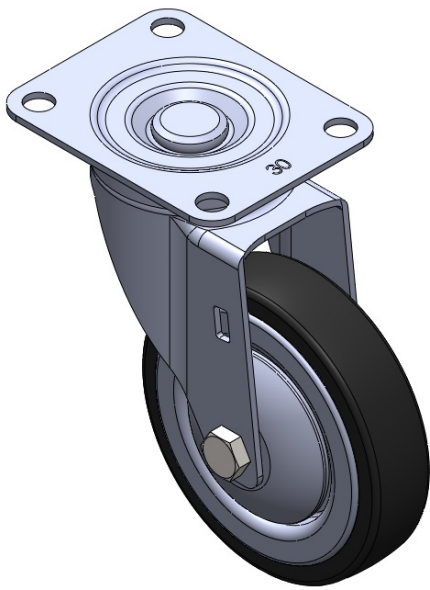
仪器轮(黑胎) 轮径 × 轮宽 100 x 23mm

EAN
TW-4112904002060

活动式脚轮，底板铆合冲压脚架—仪器孔
表面镀锌，底板式安装装置，附铁盖
耐冲击聚丙烯轮芯，热塑性弹性体(TPR)轮面
黑色，轮子—中管式。

轮面：热塑性橡胶弹性体(TPR)
轮芯：采用优质耐冲击聚丙烯

产品说明仅供参考一切以实体产品为主



图片可能与原始产品有所落差

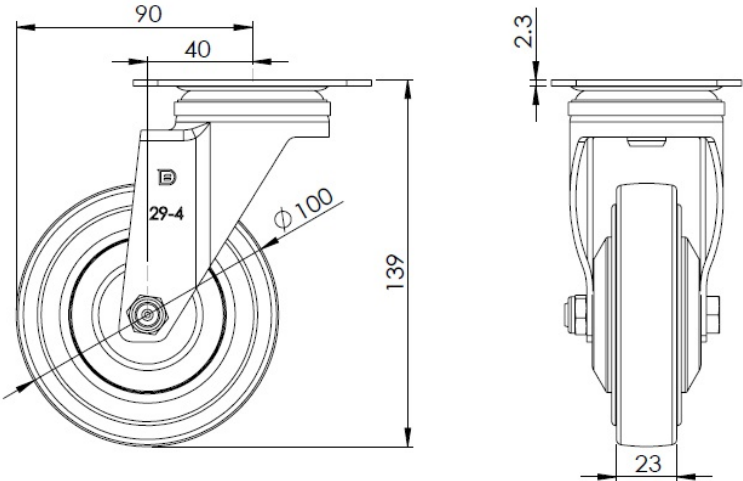
产品详细规格

<input checked="" type="radio"/> 公制 <input type="radio"/> 英制	
轮径	100mm
轮宽	23mm
轮子轴承	搭配中管的轮子
底板规格	91 x 72.6mm
底板孔距	72 x 53mm 儀器孔
底板孔径	10mm
偏心距	40mm
旋转干涉	180mm
总高	139mm
旋转半径	90mm
硬度	82±5° Shore A
荷重(动态)	80kgs
荷重(静态)	120kgs
温度	-20°C to +60°C
脚架样式	活动
不锈钢	否
导电	否
抗静电	否
脚轮重量	0.65kgs
测试标准	ISO22883

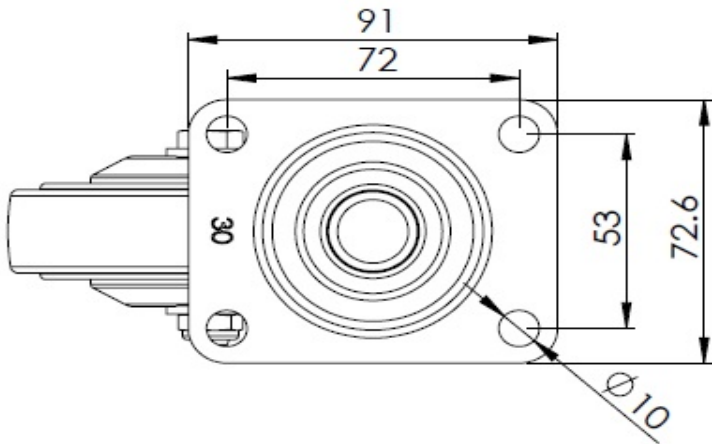
优势简览

滚动顺畅	● ● ● ○ ○
静音表现	● ● ● ○ ○
保护地板	● ● ● ● ○

脚轮外观尺寸2D图档



底板外观尺寸2D图档



* 对公制和英制规格之间有任何偏差疑虑，请以公制规格为主。