



1129 醫療系列

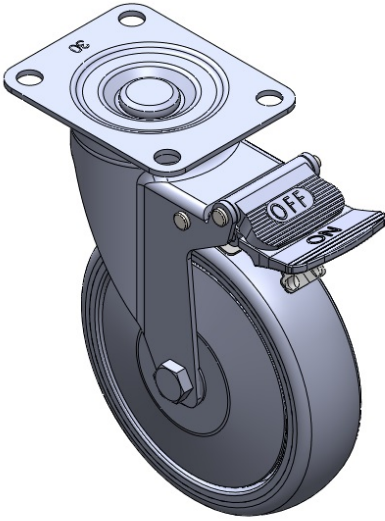
PPR轮 轮径 × 轮宽 125 x 31mm

EAN
TW-4112905004012

配有双煞式，锁定系统的脚轮。底板铆合冲压脚架—仪器 孔 表面镀锌，底板式安装装置 耐冲击聚丙烯轮芯，热塑性弹性体(TPR)轮面 深灰色，轮子轴承—精密滚珠。

轮面：热塑性橡胶弹性体(TPR)
轮芯：采用优质耐冲击聚丙烯

产品说明仅供参考一切以实体产品为主



图片可能与原始产品有所落差

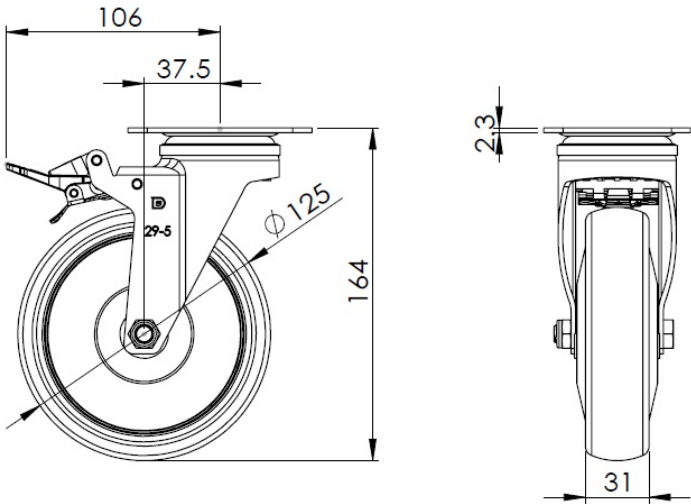
产品详细规格

<input checked="" type="radio"/> 公制 <input type="radio"/> 英制	
轮径	125mm
轮宽	31mm
轮子轴承	搭配滚珠轴承的轮子
底板规格	91 x 72.6mm
底板孔距	72 x 53mm 儀器孔
底板孔径	10mm
偏心距	37.5mm
旋转干涉	212mm
总高	164mm
旋转半径	106mm
硬度	82±5° Shore A
荷重(动态)	100kgs
荷重(静态)	150kgs
温度	-20°C to +60°C
脚架样式	双煞
不锈钢	否
导电	否
抗静电	否
脚轮重量	0.85kgs
测试标准	ISO22883

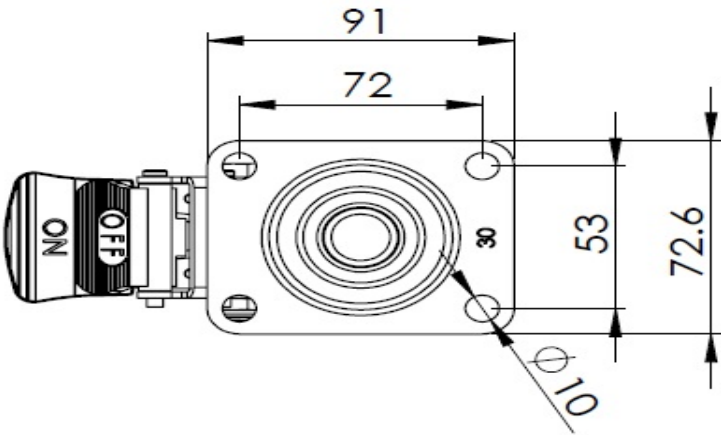
优势简览

滚动顺畅	●●●●○
静音表现	●●●●○
保护地板	●●●●●

脚轮外观尺寸2D图档



底板外观尺寸2D图档



* 对公制和英制规格之间有任何偏差疑虑，请以公制规格为主。