



1129 醫療系列

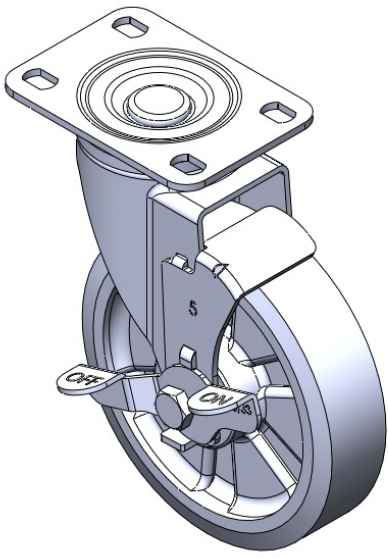
W全效轮 轮径 × 轮宽 125 x 31mm

EAN
TW-4112905004021

配有侧(轮)煞式，锁定系统的脚轮。底板铆合冲压脚架—高级 孔
表面镀锌，底板式(3T)安装装置
加强式耐冲击聚丙烯轮芯，热塑性弹性体(TPR)轮面
深灰色，轮子轴承—精密滚珠。

轮面：热塑性橡胶弹性体(TPR)
轮芯：采用优质耐冲击聚丙烯

产品说明仅供参考一切以实体产品为主



图片可能与原始产品有所落差

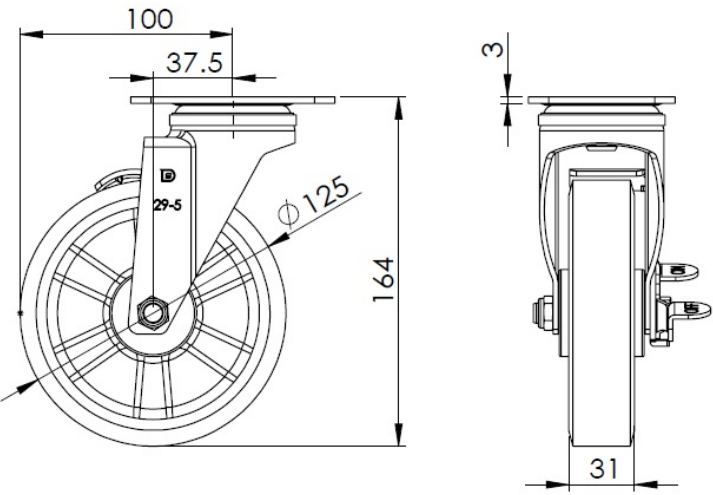
产品详细规格

<input checked="" type="radio"/> 公制 <input type="radio"/> 英制	
轮径	125mm
轮宽	31mm
轮子轴承	搭配滚珠轴承的轮子
底板规格	96 x 69mm
底板孔距	75 x 45mm 高級孔
底板孔径	13 x 9mm
偏心距	37.5mm
旋转干涉	200mm
总高	164mm
旋转半径	100mm
硬度	72±5° Shore A
荷重(动态)	147kgs
荷重(静态)	220.5kgs
温度	-20°C to +60°C
脚架样式	侧煞(单)
不锈钢	否
导电	否
抗静电	否
脚轮重量	0.85kgs
测试标准	ISO22883

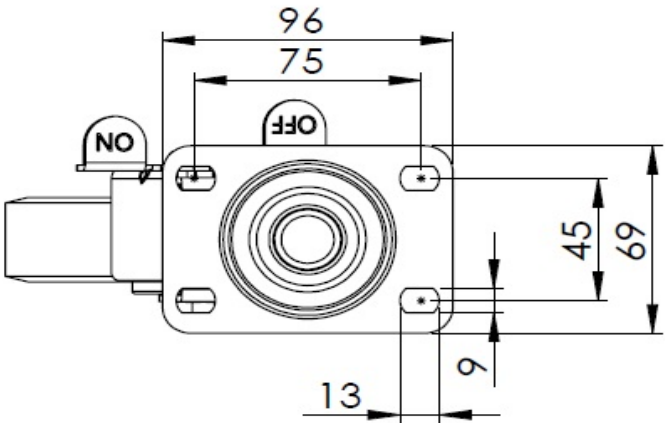
优势简览

滚动顺畅	● ● ● ● ●
静音表现	● ● ● ● ●
保护地板	● ● ● ● ●

脚轮外观尺寸2D图档



底板外观尺寸2D图档



* 对公制和英制规格之间有任何偏差疑虑，请以公制规格为主。