

产品数据表

1153 53欧款系列

WMRC轮 轮径 × 轮宽 150 x 40mm

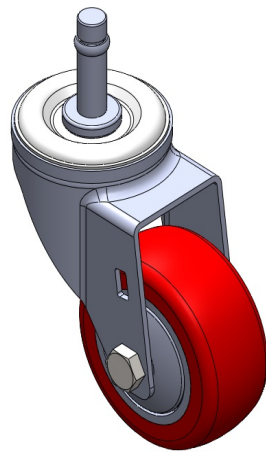
EAN

TW-4115301001001

活动式脚轮，底板铆合冲压脚架
表面镀锌，底板式安装装置
热可塑性塑料轮芯、轮面
轮子轴承—精密滚珠。

轮面:筒体轮面轮芯
轮芯:没有显示

产品说明仅供参考一切以实体产品为主



图片可能与原始产品有所落差

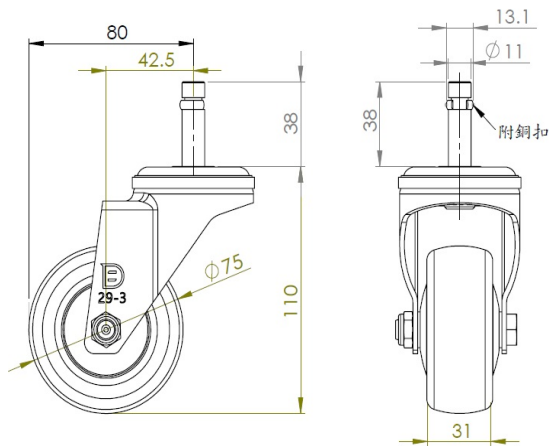
产品详细规格

<input checked="" type="radio"/> 公制	<input type="radio"/> 英制
轮径	150mm
轮宽	40mm
轮子轴承	搭配滚珠轴承的轮子
插杆直径	137 x 105mm
插杆长度	105 x 77.5mm
偏心距	54mm
旋转干涉	260mm
总高	190mm
旋转半径	60mm
硬度	75±5° Shore D
荷重(动态)	100kgs
荷重(静态)	200kgs
温度	-20°C to +80°C
脚架样式	活动
不锈钢	否
导电	否
抗静电	否
脚轮重量	0.50kgs
测试标准	ISO22883

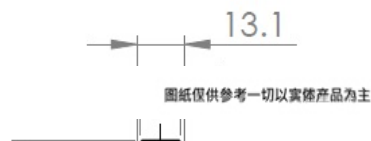
优势简览

滚动顺畅	● ● ● ● ●
静音表现	● ● ○ ○ ○
保护地板	● ● ○ ○ ○

脚轮外观尺寸2D图档



插杆外观尺寸2D图档



* 对公制和英制规格之间有任何偏差疑虑，请以公制规格为主。

© 版权所有 2025 得胜上好轮 www.dersheng.com

