



1153 53欧款系列

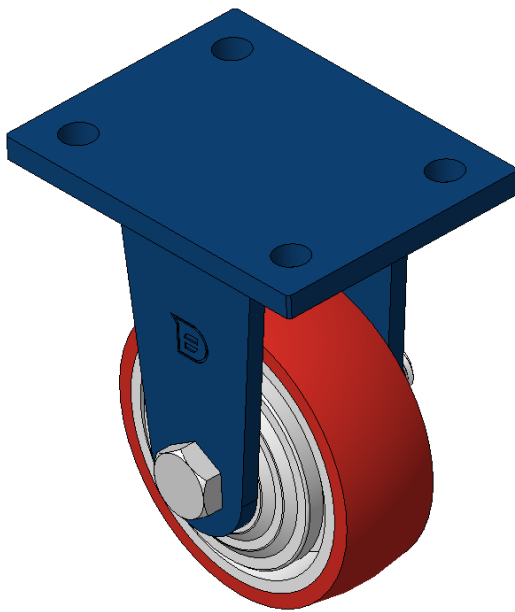
PPR轮 轮径 × 轮宽 75 x 25 mm

EAN	
TW-41153080000X	KS-41153080000X
YJ-41153080000X	VN-41153080000X

活动式脚轮，底板铆合冲压脚架
表面镀锌，底板式安装装置
热可塑性塑料轮芯、轮面
轮子轴承—精密滚珠。

轮面:为热塑性塑料（PA6）
轮芯:为热塑性塑料（PA6）

产品说明仅供参考一切以实体产品为主



图片可能与原始产品有所落差

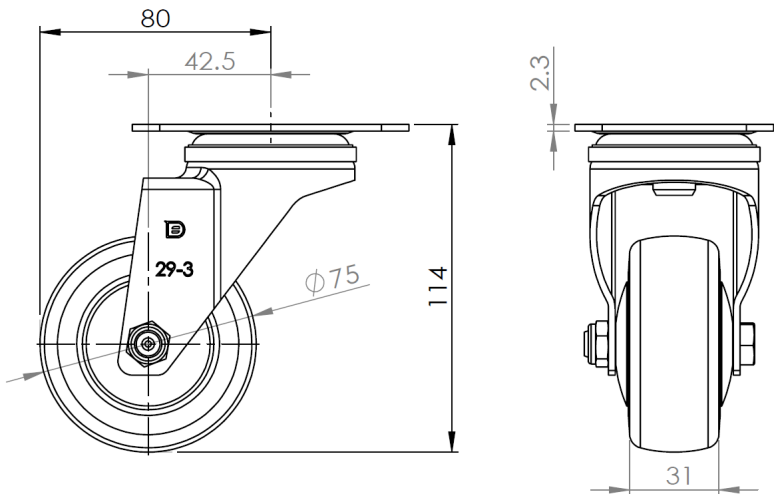
产品详细规格

<input checked="" type="radio"/> 公制 <input type="radio"/> 英制	
轮径	150mm
轮宽	40mm
轮子轴承	搭配滚珠轴承的轮子
底板规格	100 x 100mm
底板孔距	75 x 45mm
底板孔径	119mm
偏心距	100mm
旋转干涉	100mm
总高	200mm
旋转半径	100mm
硬度	75±5° Shore D
荷重(动态)	500kgs
荷重(静态)	500kgs
温度	-20°C to +80°C
脚架样式	活动
不锈钢	否
导电	否
抗静电	否
脚轮重量	0.50kgs
测试标准	ISO22883

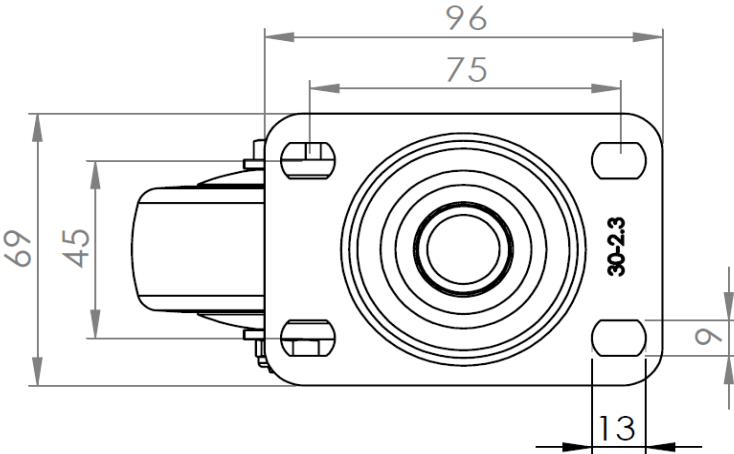
优势简览

滚动顺畅	●●●●●
静音表现	●●○○○
保护地板	●●○○○

脚轮外观尺寸2D图档



底板外观尺寸2D图档



* 对公制和英制规格之间有任何偏差疑虑，请以公制规格为主。