



1168 支撑升降轮系列

金钢轮（黑色） 轮径 × 轮宽 75×45 mm

EAN

TW-4116803002010

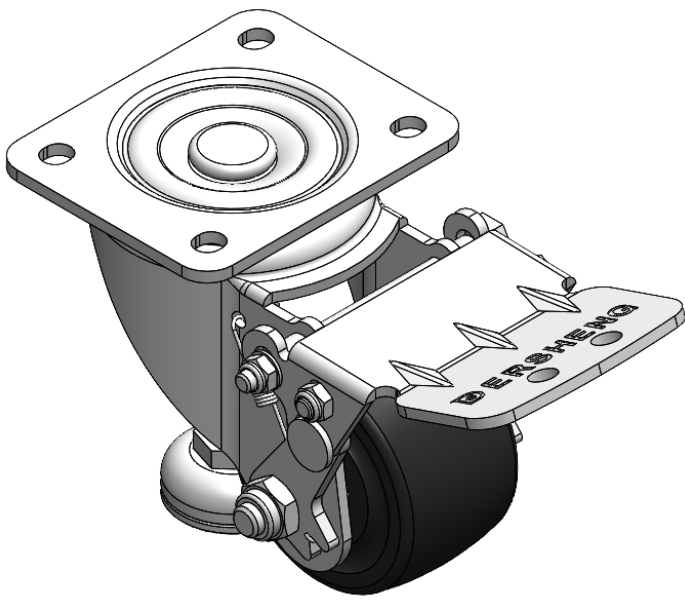
YJ-11680300712113

可調式升降腳輪，底板鉚合沖壓腳架—歐規孔，長踏板
表面鍍鋅，底板式安裝裝置，搭配可調節支撐座
熱可塑性塑料輪芯、輪面，轮面热塑封膜保护
黑色，輪子軸承—精密滾珠。

輪面:熱塑性塑料（POK）

輪芯:熱塑性塑料（POK）

产品说明仅供参考一切以实体产品为主



图片可能与原始产品有所落差

产品详细规格

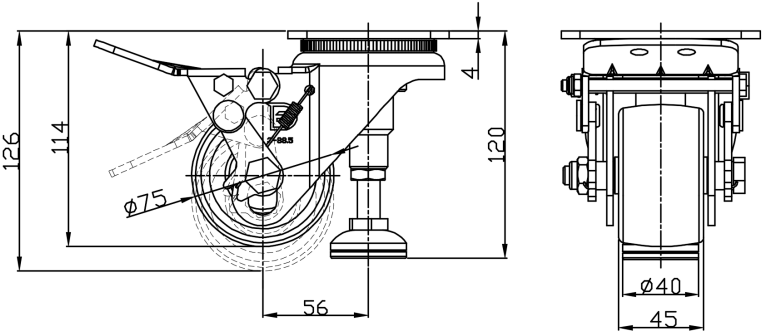
☒ 公制 ☐ 英制

| | |
|--------|-----------------|
| 轮径 | 75mm |
| 轮宽 | 45mm |
| 轮子轴承 | 搭配滚珠轴承的轮子 |
| 底板规格 | 105 x 85mm |
| 底板孔距 | 80 x 60mm |
| 底板孔径 | 10.5 x 9mm |
| 偏心距 | 56mm |
| 旋转干涉 | 302mm |
| 总高 | 120mm |
| 旋转半径 | 151mm |
| 硬度 | 80±5° Shore D |
| 荷重(动态) | 260kgs |
| 荷重(静态) | 1000kgs |
| 温度 | -25°C to +120°C |
| 脚架样式 | 活动 |
| 不锈钢 | 否 |
| 导电 | 否 |
| 抗静电 | 否 |
| 脚轮重量 | 1.93kgs |
| 测试标准 | ISO22883 |

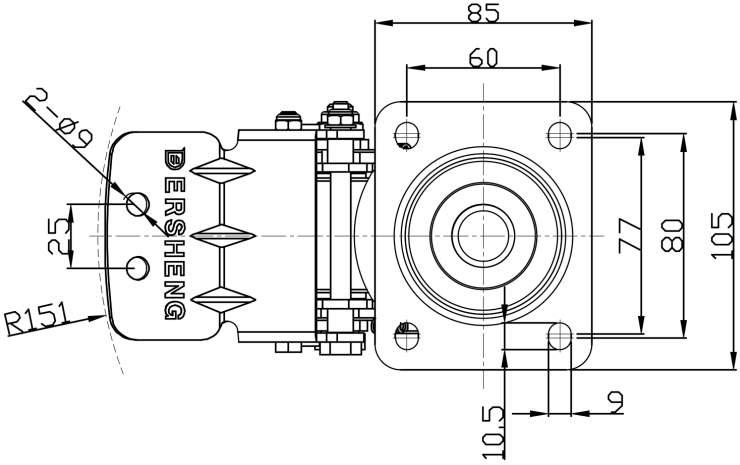
优势简览

| | |
|------|-----------|
| 滚动顺畅 | ● ● ● ● ● |
| 静音表现 | ● ● ○ ○ ○ |
| 保护地板 | ● ● ○ ○ ○ |

脚轮外观尺寸2D图档



底板外观尺寸2D图档



* 对公制和英制规格之间有任何偏差疑虑，请以公制规格为主。