

1129 醫療系列

尼龙轮 轮径 × 轮宽 75 x 31mm

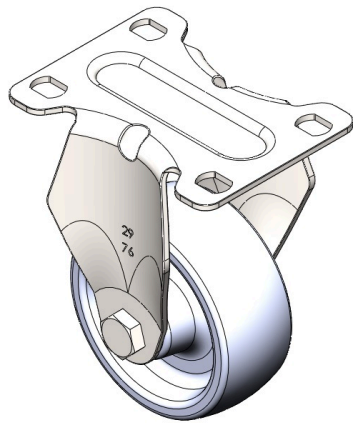
EAN

TW-4112903001017

固定式脚轮，一体成型冲压脚架—高级孔
表面电镀，底板式安装装置
热可塑性塑料轮芯、轮面
轮子—中管式。

轮面：热塑性塑料 (PA6)
轮芯：热塑性塑料 (PA6)

产品说明仅供参考一切以实体产品为主



图片可能与原始产品有所落差

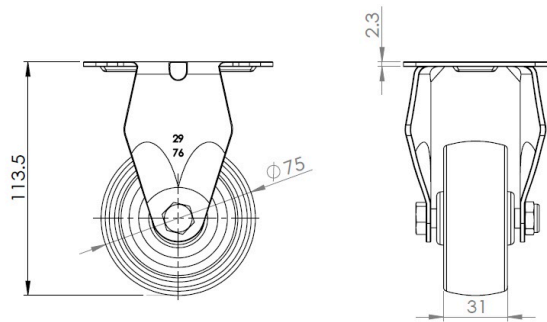
产品详细规格

<input checked="" type="radio"/> 公制 <input type="radio"/> 英制	
轮径	75mm
轮宽	31mm
轮子轴承	搭配中管的轮子
底板規格	92 x 70mm
底板孔距	75 x 45mm 高级孔
底板孔径	12 x 9mm
总高	113.5mm
硬度	70±5° Shore D
荷重(动态)	100kgs
荷重(静态)	150kgs
温度	-25°C to +80°C
脚架样式	固定
不锈钢	否
导电	否
抗静电	否
脚轮重量	0.4kgs
测试标准	ISO22883

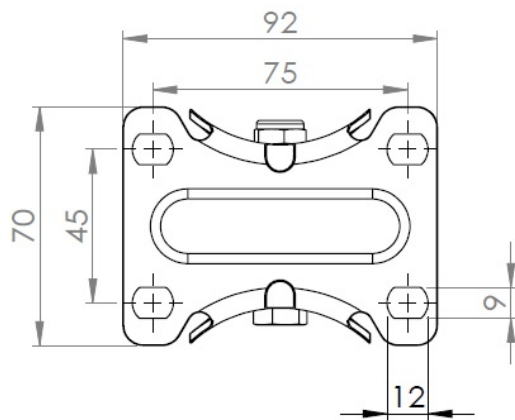
优势简览

滚动顺畅	● ● ● ● ●
静音表现	● ● ○ ○ ○
保护地板	● ● ○ ○ ○

脚轮外观尺寸2D图档



底板外观尺寸2D图档



圖紙僅供參考一切以實際產品為主

* 对公制和英制规格之间有任何偏差疑虑，请以公制规格为主。