

1129 醫療系列

PPR轮 轮径 × 轮宽 75 x 31mm

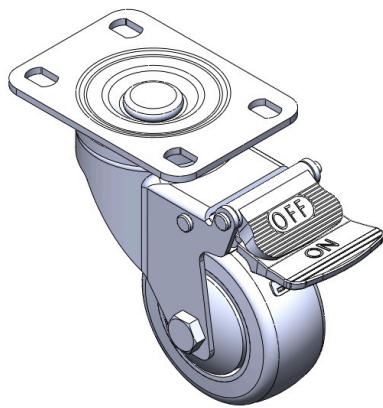
EAN

TW-4112903004004

配有双煞式，锁定系统的脚轮。底板铆合冲压脚架— 高级孔
表面电镀，底板式(3T)安装装置
耐冲击聚丙烯轮芯，热塑性弹性体(TPR)轮面
深灰色，轮子轴承—精密滚珠。

轮面：热塑性橡胶弹性体(TPR)
轮芯：采用优质耐冲击聚丙烯

产品说明仅供参考一切以实体产品为主



图片可能与原始产品有所落差

产品详细规格

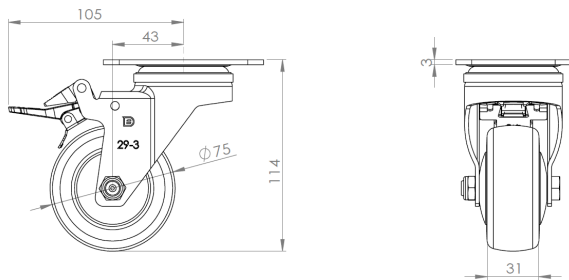
☒ 公制 ☐ 英制

轮径	75mm
轮宽	31mm
轮子轴承	搭配滚珠轴承的轮子
底板規格	96 x 69mm
底板孔距	75 x 45mm 高级孔
底板孔径	13 x 9mm
偏心距	43mm
旋转干涉	210mm
总高	114mm
旋转半径	105mm
硬度	82±5° Shore A
荷重(动态)	70kgs
荷重(静态)	105kgs
温度	-20°C to +60°C
脚架样式	双煞
不锈钢	否
导电	否
防静电	否
脚轮重量	0.65kgs
测试标准	ISO22883

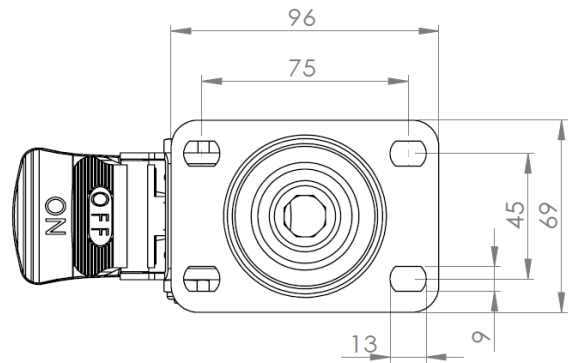
优势简览

滚动顺畅	● ● ● ● ○
静音表现	● ● ● ● ○
保护地板	● ● ● ● ●

脚轮外观尺寸2D图档



底板外观尺寸2D图档



圖紙僅供參考一切以實體產品為主

* 对公制和英制规格之间有任何偏差疑虑，请以公制规格为主。