

1129 醫療系列

经典PPR轮（珠光深灰色） 轮径 × 轮宽 125 x 31mm

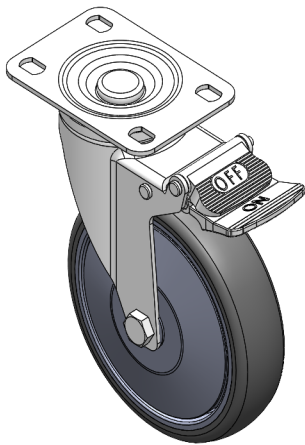
EAN

X11290500264013

配有双煞式，锁定系统的脚轮。底板铆合冲压脚架—高级孔表面镀锌，底板式安装装置
耐冲击聚丙烯轮芯，热塑性弹性体(TPR)轮面
深灰色，轮子轴承—精密滚珠。

轮面：热塑性橡胶弹性体(TPR)
轮芯：采用优质耐冲击聚丙烯

产品说明仅供参考一切以实体产品为主



图片可能与原始产品有所落差

产品详细规格

<input checked="" type="radio"/> 公制 <input type="radio"/> 英制	
轮径	125mm
轮宽	31mm
轮子轴承	搭配滚珠轴承的轮子
底板规格	95 x 72.5mm
底板孔距	75 x 45mm
底板孔径	11.3 x 8.8mm
偏心距	37.5mm
旋转干涉	210mm
总高	164.5mm
旋转半径	105mm
硬度	80±5° Shore A
荷重(动态)	100kgs
荷重(静态)	150kgs
温度	脚架样式

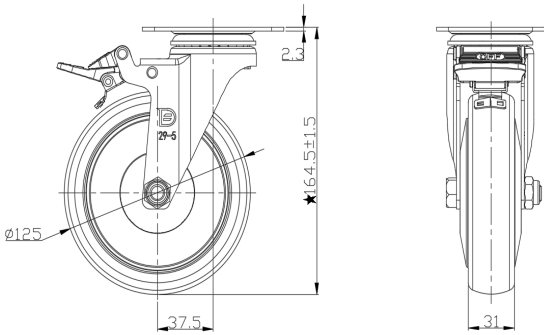
双煞

不锈钢	否
导电	否
抗静电	否
脚轮重量	0.86kgs
测试标准	ISO22883

优势简览

滚动顺畅	● ● ● ● ●
静音表现	● ● ○ ○ ○
保护地板	● ● ○ ○ ○

脚轮外观尺寸2D图档



底板外观尺寸2D图档

