



1105 E型系列

WMRC轮 (透明) 轮径 × 轮宽 75 x 31mm

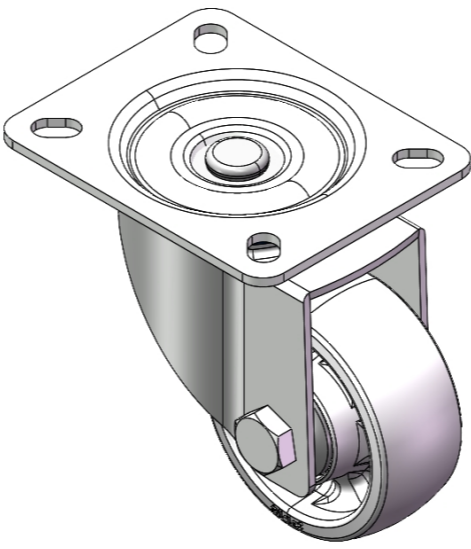
EAN

YJ-11050300072023

活动式脚轮，底板铆合冲压脚架—高级孔
表面镀锌，底板式安装装置
加强型热可塑性塑料轮芯、轮面
轮子轴承—精密滚珠。

轮面：热塑性塑料（PA6）
轮芯：热塑性塑料（PA6）

产品说明仅供参考一切以实体产品为主



图片可能与原始产品有所落差

产品详细规格

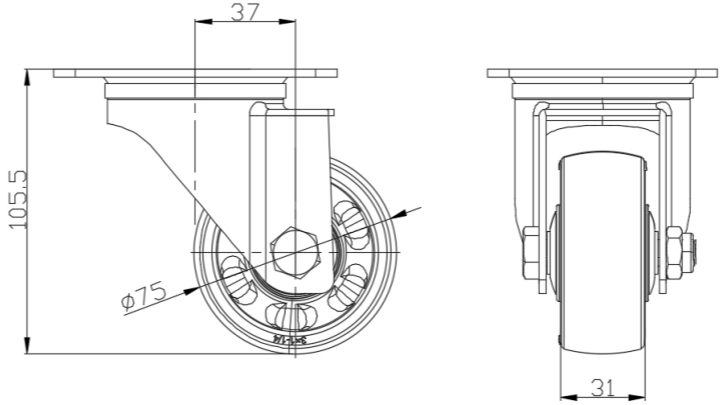
☒ 公制 ☐ 英制

轮径	75mm
轮宽	31mm
轮子轴承	搭配滚珠轴承的轮子
底板规格	105 x 85mm
底板孔距	80 x 60mm
底板孔径	14 x 9mm
偏心距	37mm
旋转干涉	149mm
总高	105.5mm
旋转半径	74.5mm
硬度	75±5° Shore D
荷重(动态)	160kgs
荷重(静态)	240kgs
温度	-20°C to +80°C
脚架样式	活动
不锈钢	否
导电	否
抗静电	否
脚轮重量	0.60kgs
测试标准	ISO22883

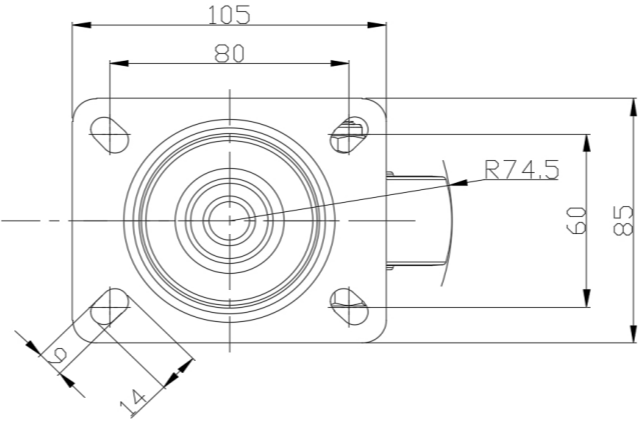
优势简览

滚动顺畅	●●●●●
静音表现	●●○○○
保护地板	●●○○○

脚轮外观尺寸2D图档



底板外观尺寸2D图档



* 对公制和英制规格之间有任何偏差疑虑，请以公制规格为主。