



1120 10系列

MRC轮（透明）轮径 x 轮宽 38 x 16.5 mm

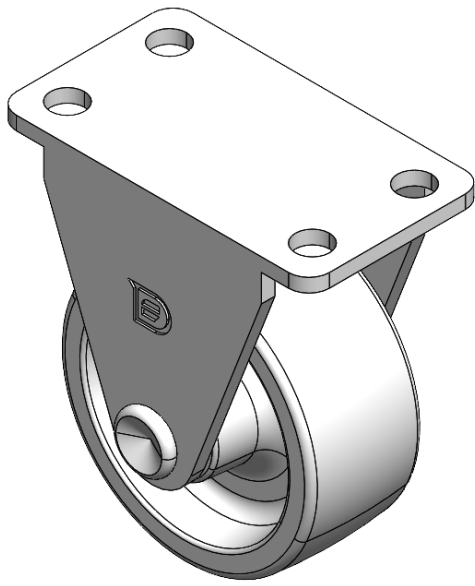
EAN

YJ-11200150291023

固定式脚轮，一体成型冲压脚架，孔距36 x 15
表面镀锌，底板式安装装置
聚丙烯轮芯、轮面
透明，轮子轴承—精密滚珠。

轮面：PP 聚丙烯
轮芯：PP 聚丙烯

产品说明仅供参考一切以实体产品为主



图片可能与原始产品有所落差

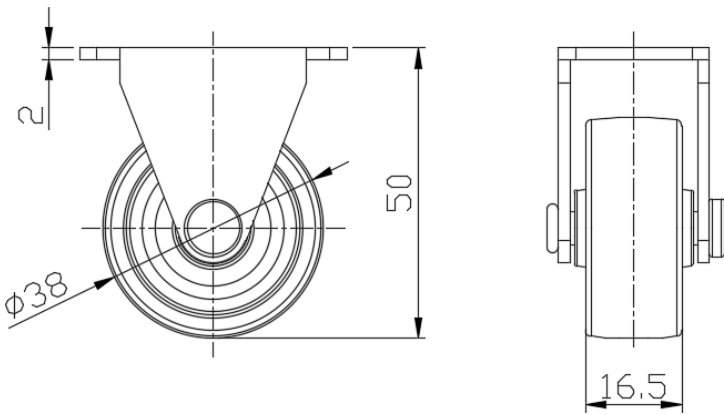
产品详细规格

<input checked="" type="radio"/> 公制 <input type="radio"/> 英制	
轮径	38mm
轮宽	16.5mm
轮子轴承	搭配滚珠轴承的轮子
底板规格	46 x 26mm
底板孔距	36 x 15mm
底板孔径	5mm
总高	50mm
硬度	65±5° Shore D
荷重(动态)	20kgs
荷重(静态)	30kgs
温度	-10°C to +60°C
脚架样式	固定
不锈钢	否
导电	否
抗静电	否
脚轮重量	0.06kgs
测试标准	ISO22883

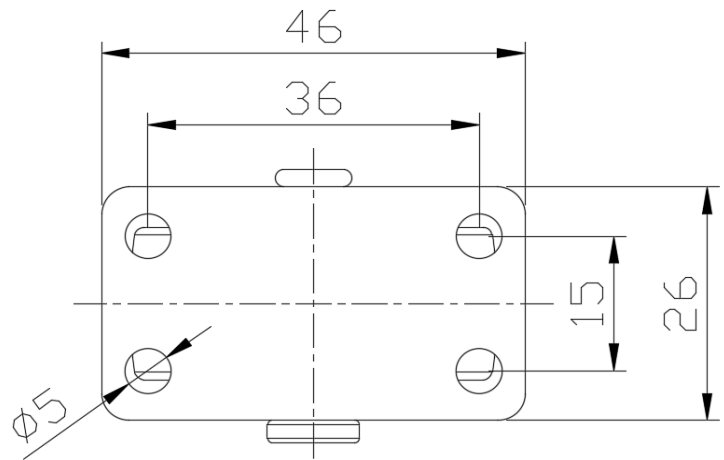
优势简览

滚动顺畅	●●●●●
静音表现	●●●○○
保护地板	●●●○○

脚轮外观尺寸2D图档



底板外观尺寸2D图档



* 对公制和英制规格之间有任何偏差疑虑，请以公制规格为主。