

1120 10系列

MRC 轮（透明） 轮径 × 轮宽 50×21mm

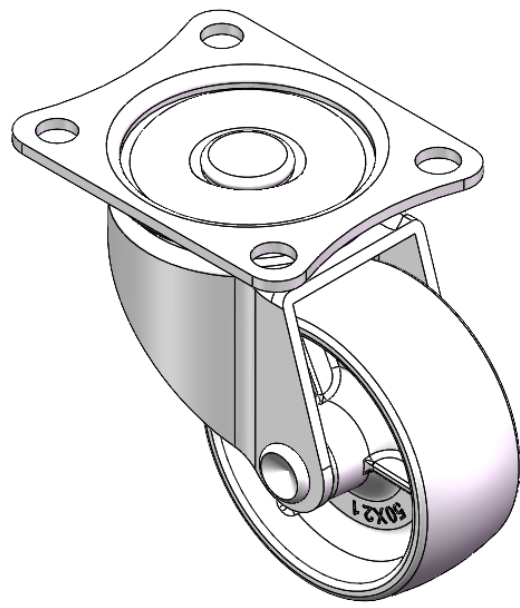
EAN

YJ-11200200072013

活动式脚轮，底板铆合冲压脚架—孔距46 x 35  
表面镀锌，底板式安装装置  
热可塑性塑料轮芯、轮面  
透明，轮子轴承—精密滚珠。

轮面：热塑性塑料（PA6）  
轮芯：热塑性塑料（PA6）

产品说明仅供参考一切以实体产品为主



图片可能与原始产品有所落差

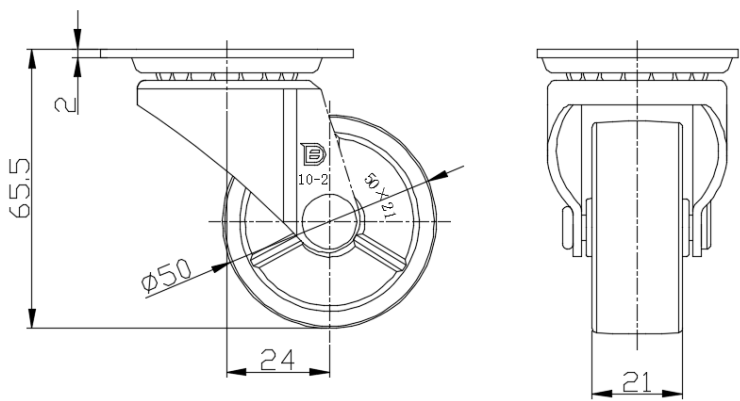
产品详细规格

<input checked="" type="radio"/> 公制 <input type="radio"/> 英制	
轮径	50mm
轮宽	21mm
轮子轴承	搭配滚珠轴承的轮子
底板规格	59 x 47mm
底板孔距	46 x 35mm
底板孔径	6.5mm
偏心距	24mm
旋转干涉	100mm
总高	65.5mm
旋转半径	50mm
硬度	75±5° Shore D
荷重(动态)	30kgs
荷重(静态)	45kgs
温度	-20°C to +80°C
脚架样式	活动
不锈钢	否
导电	否
抗静电	否
脚轮重量	0.15kgs
测试标准	ISO22883

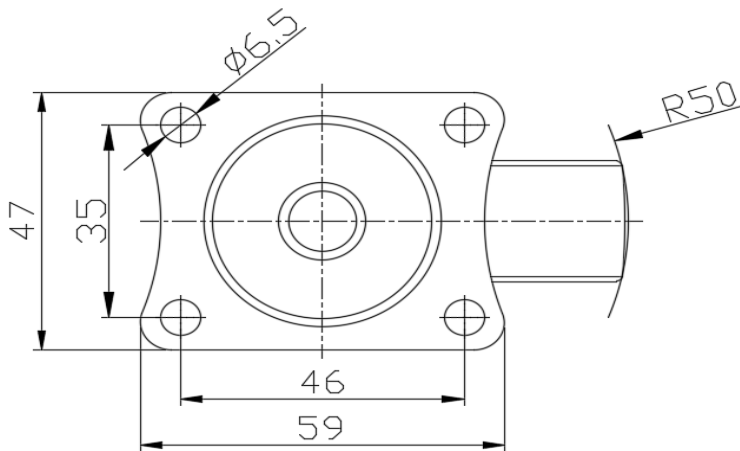
优势简览

滚动顺畅	● ● ● ● ●
静音表现	● ● ○ ○ ○
保护地板	● ● ○ ○ ○

脚轮外观尺寸2D图档



底板外观尺寸2D图档



\* 对公制和英制规格之间有任何偏差疑虑，请以公制规格为主。