

## 1121 25系列

PP (黑) 輪徑 × 輪寬 50 × 21mm

EAN

YJ-11210200295033

活动式脚轮，牙心铆合冲壓腳架—M8-P1.25

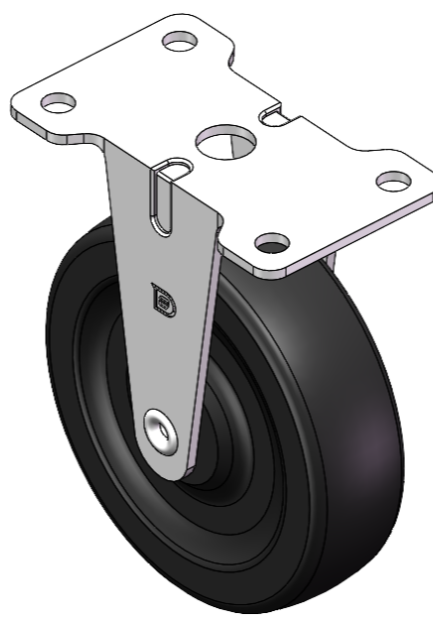
表面镀锌，丝扣式安装装置

热可塑性塑料轮芯、轮面  
黑色，轮子轴承—精密滚珠。

轮面：热塑性塑料 (PA6)

轮芯：热塑性塑料 (PA6)

產品說明僅供參考一切以實體產品為主



圖片可能與原始產品有所落差

### 產品詳細規格

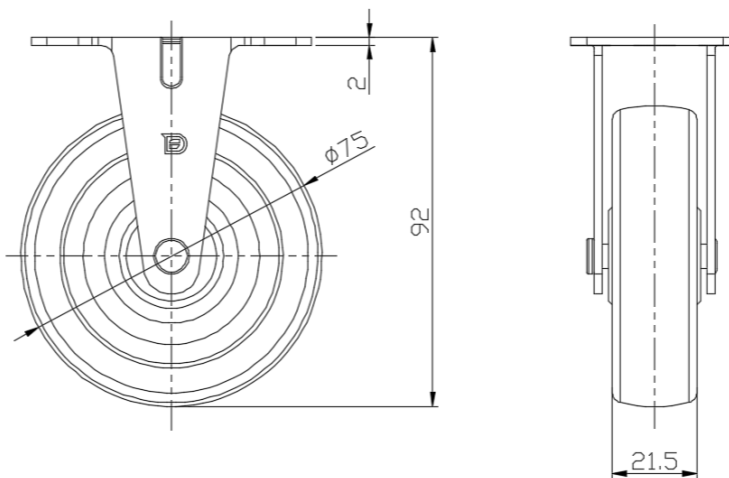
公制  英制

輪徑	50mm
輪寬	21.5mm
輪子軸承	搭配中管的輪子
底板規格	70 x 42mm
底板孔距	56x28mm
底板孔徑	
總高	92mm
硬度	65±5° Shore D
荷重(動態)	50kgs
荷重(靜態)	75kgs
溫度	-10°C to +60°C
腳架樣式	固定
不銹鋼	否
導電	否
抗靜電	否
腳輪重量	0.23kgs
測試標準	ISO22883

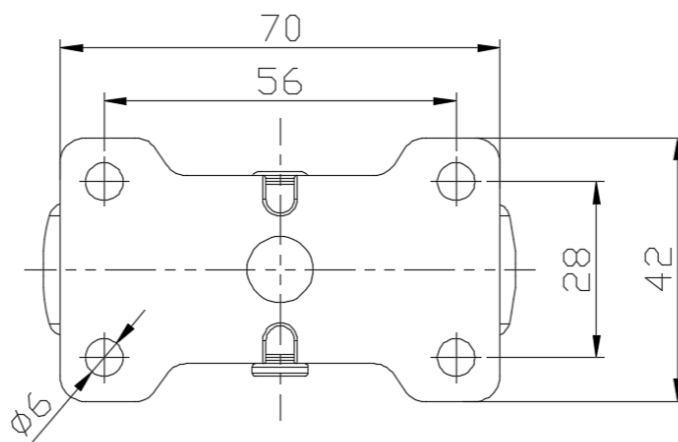
### 優勢簡覽

滾動順暢	●●●●●
靜音表現	●●●○○
保護地板	●●●○○

### 腳輪外觀尺寸2D圖檔



### 底板外觀尺寸2D圖檔



\* 對公制和英制規格之間有任何偏差疑慮，請以公制規格為主。