



1121 25系列

橡胶轮 轮径 × 轮宽 100 x 24mm

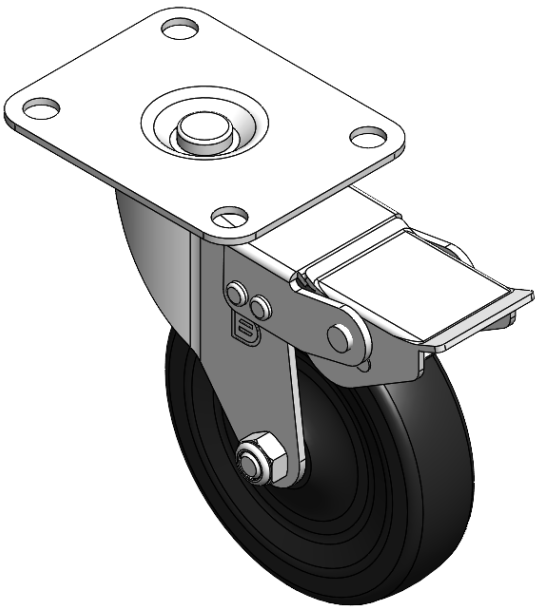
EAN

YJ-11210400064713

配有双煞式，锁定系统的脚轮。底板铆合冲压脚架—医疗孔
表面镀锌，底板式安装装置
热可塑性塑料轮芯，高品质的弹力橡胶轮面
轮子—中管式

轮面：高品质的弹力橡胶
轮芯：热塑性塑料（PA6）

产品说明仅供参考一切以实体产品为主



图片可能与原始产品有所落差

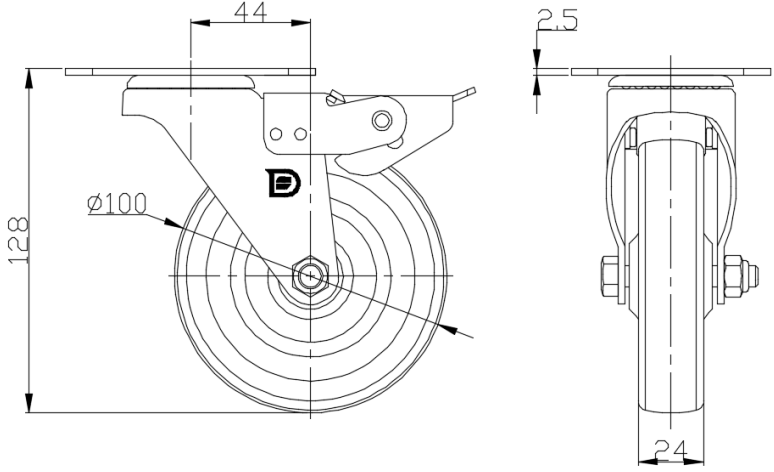
产品详细规格

<input checked="" type="radio"/> 公制 <input type="radio"/> 英制	
轮径	100mm
轮宽	24mm
轮子轴承	搭配中管的轮子
底板规格	92 x 73mm
底板孔距	72 x 53mm
底板孔径	10mm
偏心距	44mm
旋转干涉	212mm
总高	128mm
旋转半径	106mm
硬度	95±5° Shore A
荷重(动态)	80kgs
荷重(静态)	120kgs
温度	-20°C to +120°C
脚架样式	双煞
不锈钢	否
导电	否
抗静电	否
脚轮重量	0.69kgs
测试标准	ISO22883

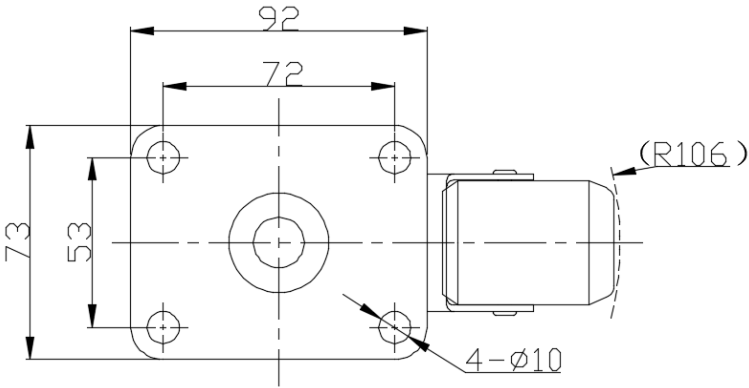
优势简览

滚动顺畅	●●●○○
静音表现	●●●●○
保护地板	●●●●○

脚轮外观尺寸2D图档



底板外观尺寸2D图档



* 对公制和英制规格之间有任何偏差疑虑，请以公制规格为主。