



1124 DF型系列

风硬全效轮(灰弧) 轮径 × 轮宽 202 × 50mm

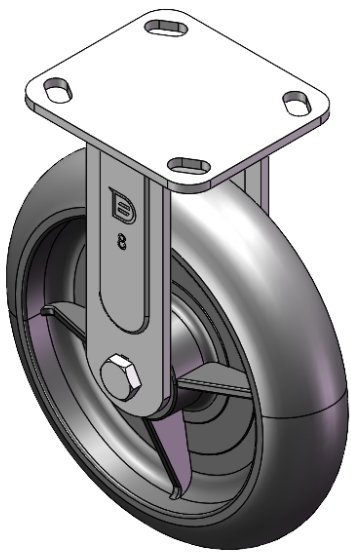
EAN

YJ-11240800451013

固定式脚轮，焊接钢板架 —D型孔  
表面镀锌，底板式（4.5T）安装装置  
耐冲击聚丙烯轮芯，热塑性弹性体（TPR）轮面  
珠光深灰色，轮子轴承 — 精密滚珠。

轮面：热塑性橡胶弹性体（TPR）  
轮芯：採用优质耐冲击聚丙烯

产品说明仅供参考一切以实体产品为主



图片可能与原始产品有所落差

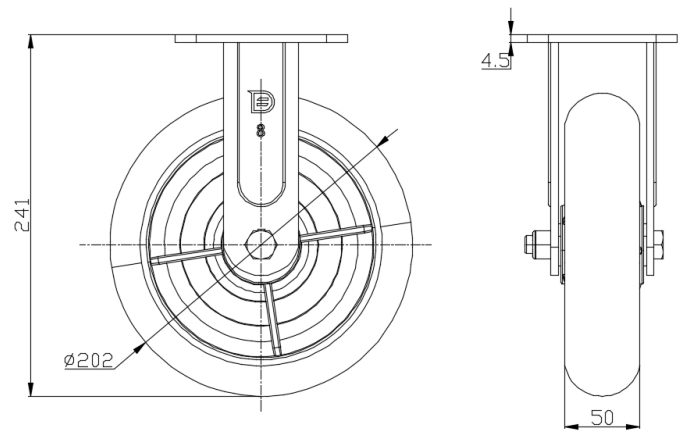
产品详细规格

<input checked="" type="radio"/> 公制 <input type="radio"/> 英制	
轮径	202mm
轮宽	50mm
轮子轴承	搭配滚珠轴承的轮子
底板规格	115 x 100mm
底板孔距	85 x 70mm
底板孔径	20 x 11mm
总高	241mm
硬度	72±5° Shore A
荷重(动态)	180kgs
荷重(静态)	270kgs
温度	-20°C to +60°C
脚架样式	固定
不锈钢	否
导电	否
抗静电	否
脚轮重量	2.14kgs
测试标准	ISO22883

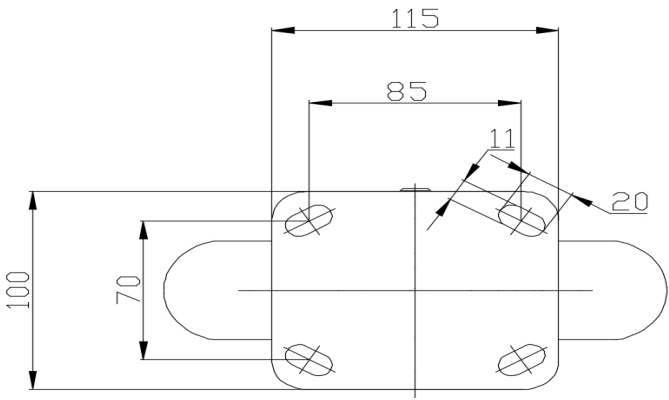
优势简览

滚动顺畅	●●●●●
静音表现	●●●●●
保护地板	●●●●●

脚轮外观尺寸2D图档



底板外观尺寸2D图档



\* 对公制和英制规格之间有任何偏差疑虑，请以公制规格为主。