

全效轮（珠光深灰色） 轮径 × 轮宽 125 x 31mm

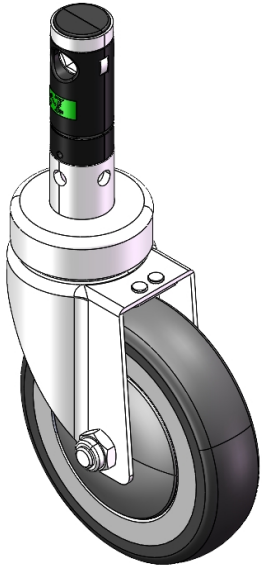
EAN

YJ-11380500458180

长控杆六角孔凸轮控制的中心锁定，全煞脚轮。中空铆钉铆合 冲压脚架
表面镀锌，中空式安装装置
耐冲击聚丙烯轮芯，热塑性弹性体（TPR）轮面
珠光深灰色，轮子轴承 — 精密滚珠。

轮面：热塑性橡胶弹性体（TPR）
轮芯：采用优质耐冲击聚丙烯

产品说明仅供参考一切以实体产品为主



图片可能与原始产品有所落差

产品详细规格

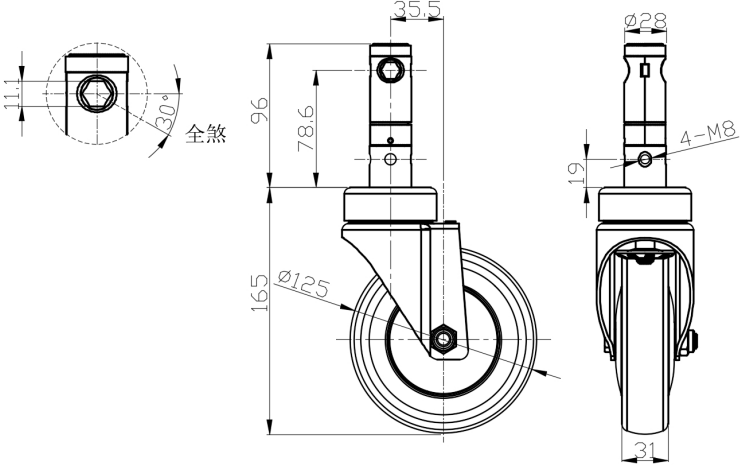
☒ 公制 ☐ 英制

轮径	125mm
轮宽	31mm
轮子轴承	搭配滚珠轴承的轮子
插杆直径	28mm
插杆长度	96mm
偏心距	35.5mm
旋转干涉	196mm
总高	165mm
旋转半径	98mm
硬度	82±5° Shore A
荷重(动态)	147kgs
荷重(静态)	220.5kgs
温度	-20°C to +60°C
脚架样式	双煞
不锈钢	否
导电	否
抗静电	否
脚轮重量	1.36kgs
测试标准	ISO22881

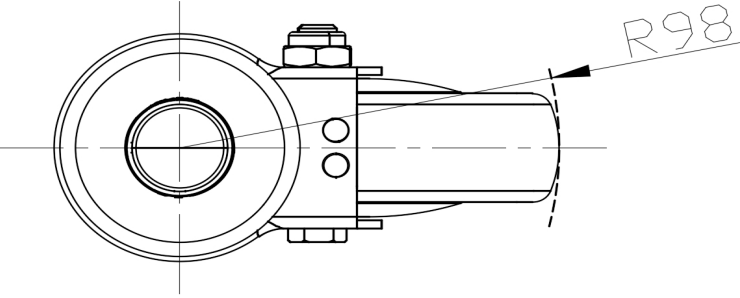
优势简览

滚动顺畅	● ● ● ● ○
静音表现	● ● ● ● ○
保护地板	● ● ● ● ●

脚轮外观尺寸2D图档



插杆外观尺寸2D图档



* 对公制和英制规格之间有任何偏差疑虑，请以公制规格为主。