



1139 39系列美规脚架系列

MRC轮 (黑色) 轮径 × 轮宽 76 x 32mm

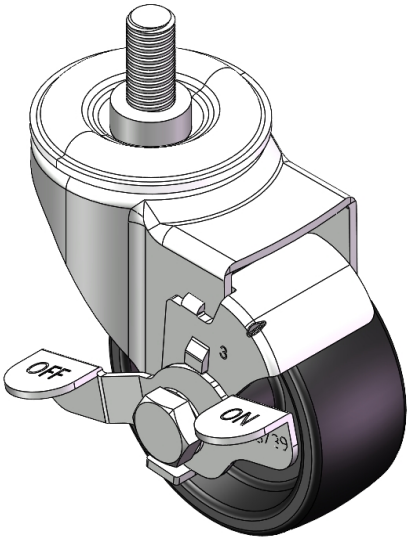
EAN

YJ-11390300076023

配有侧（轮）煞式，锁定系统的脚轮。牙心铆合冲压脚架—M12-P1.75
表面镀锌，丝扣式安装装置
热可塑性塑料轮芯、轮面
轮子—中管式

轮面：热塑性塑料（PA6）
轮芯：热塑性塑料（PA6）

产品说明仅供参考一切以实体产品为主



图片可能与原始产品有所落差

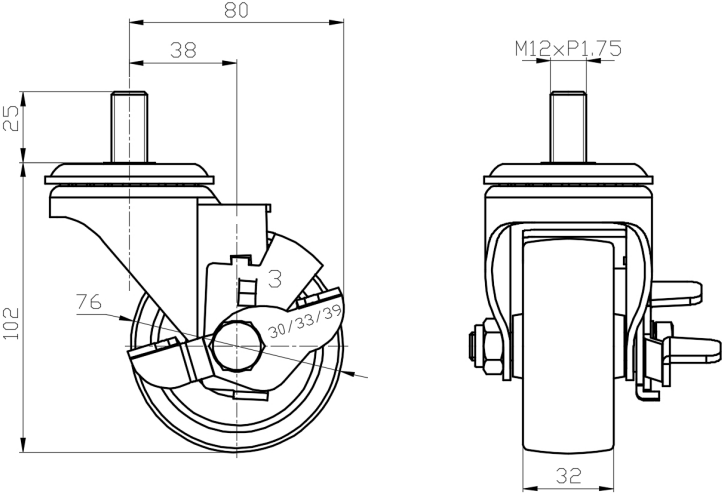
产品详细规格

<input checked="" type="radio"/> 公制 <input type="radio"/> 英制	
轮径	76mm
轮宽	32mm
轮子轴承	搭配中管的轮子
丝扣规格	M12-P1.75
丝扣长度	25mm
偏心距	38mm
旋转干涉	160mm
总高	102mm
旋转半径	80mm
硬度	75±5° Shore D
荷重(动态)	100kgs
荷重(静态)	300kgs
温度	-20°C to +80°C
脚架样式	侧煞(单)
不锈钢	否
导电	否
抗静电	否
脚轮重量	0.58kgs
测试标准	ISO22883

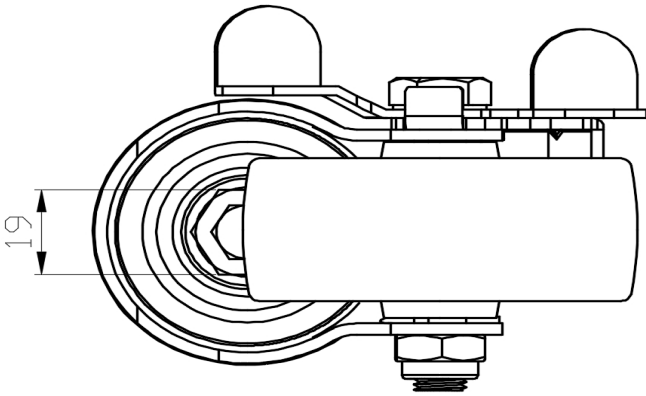
优势简览

滚动顺畅	●●●●●
静音表现	●●○○○
保护地板	●●○○○

脚轮外观尺寸2D图档



丝扣外观尺寸2D图档



* 对公制和英制规格之间有任何偏差疑虑，请以公制规格为主。