



1139-1 高级底板系列

PPP 轮(白色)轮径 × 轮宽 75.5×31.5 mm

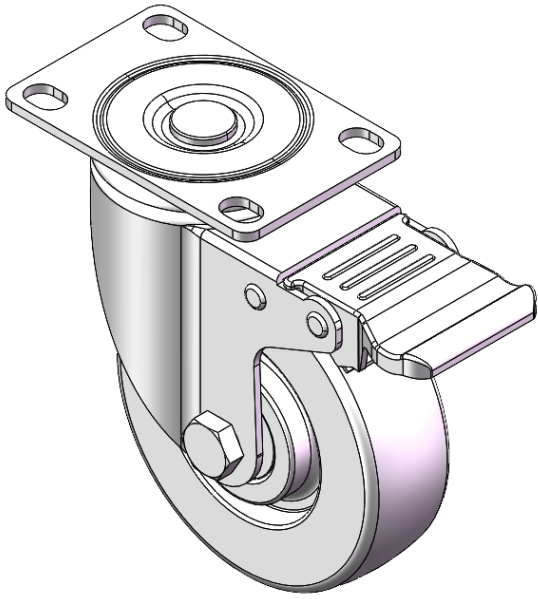
EAN

YJ-11390400294063

配有双煞式，锁定系统的脚轮。底板铆合冲压脚架—高级孔
表面镀锌，底板式安装装置
聚丙烯轮芯、轮面
白色，轮子轴承—精密滚珠。

轮面:聚丙烯
轮芯:聚丙烯

产品说明仅供参考一切以实体产品为主



图片可能与原始产品有所落差

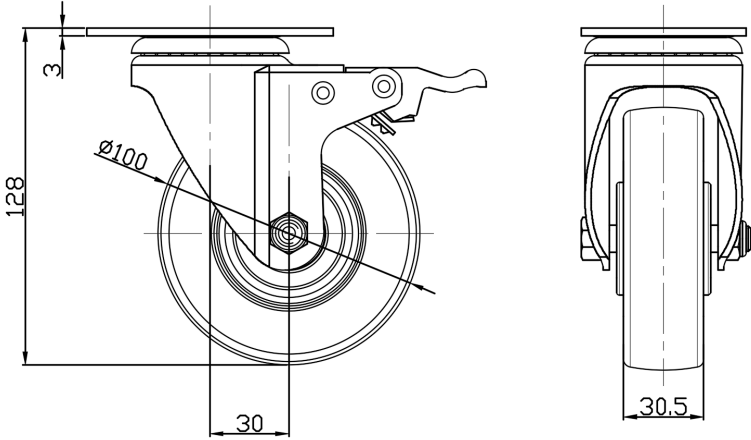
产品详细规格

<input checked="" type="radio"/> 公制 <input type="radio"/> 英制	
轮径	100mm
轮宽	30.5mm
轮子轴承	搭配滚珠轴承的轮子
底板规格	93 x 61mm
底板孔距	73.5 x 45mm
底板孔径	12.99.5mm
偏心距	30mm
旋转干涉	213mm
总高	128mm
旋转半径	106.5mm
硬度	65±5° Shore D
荷重(动态)	120kgs
荷重(静态)	180kgs
温度	-10°C to +60°C
脚架样式	双煞
不锈钢	否
导电	否
抗静电	否
脚轮重量	0.0kgs
测试标准	ISO22883

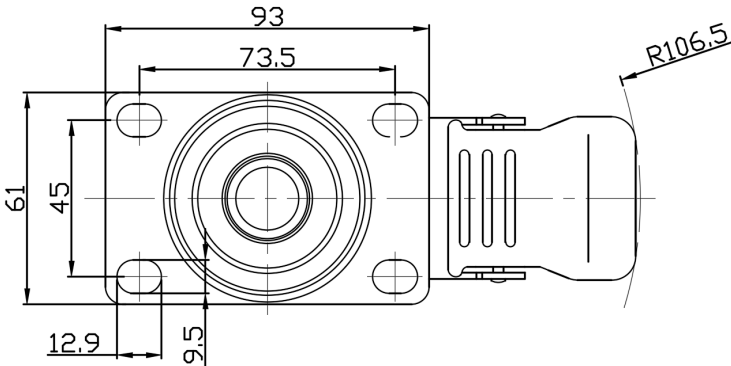
优势简览

滚动顺畅	● ● ● ● ●
静音表现	● ● ● ○ ○
保护地板	● ● ● ○ ○

脚轮外观尺寸2D图档



底板外观尺寸2D图档



* 对公制和英制规格之间有任何偏差疑虑，请以公制规格为主。