



1150 50系列

MRC轮 (透明) 轮径 × 轮宽 100 x 32mm

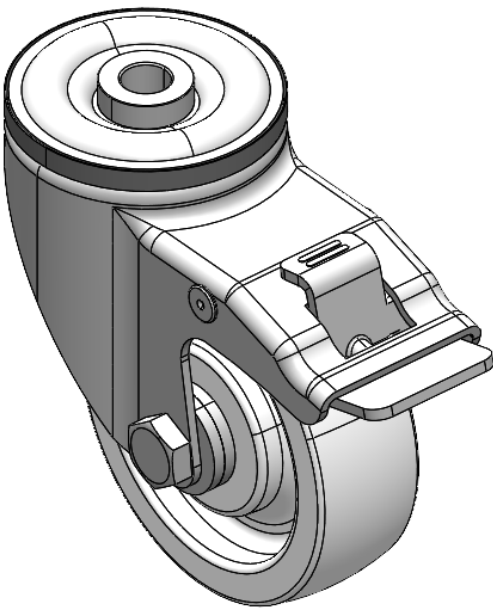
EAN

YJ-11500400074013

配有雙煞式，鎖定系統的腳輪。中空铆合冲压脚架—Ø12.5  
表面镀锌，空心铆钉式安装装置  
热可塑性塑料轮芯、轮面  
透明，轮子轴承—精密滚珠。

轮面：热塑性塑料（PA6）  
轮芯：热塑性塑料（PA6）

产品说明仅供参考一切以实体产品为主



图片可能与原始产品有所落差

产品详细规格

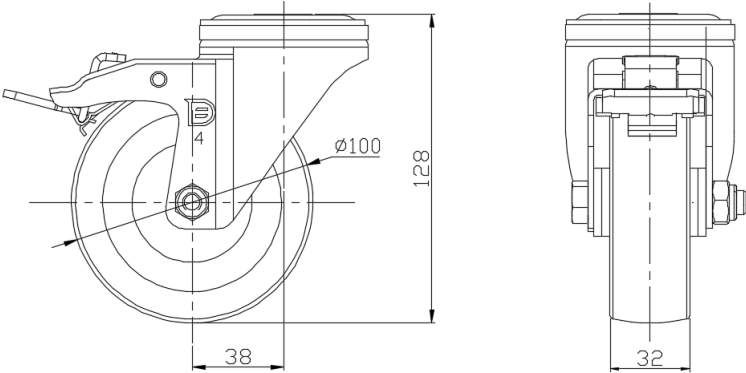
☒ 公制 ☐ 英制

轮径	100mm
轮宽	32mm
轮子轴承	搭配滚珠轴承的轮子
空心铆钉直径	12.5mm
偏心距	38mm
旋转干涉	224mm
总高	128mm
旋转半径	112mm
硬度	75±5° Shore D
荷重(动态)	200kgs
荷重(静态)	300kgs
温度	-20°C to +80°C
脚架样式	双煞
不锈钢	否
导电	否
抗静电	否
脚轮重量	0.96kgs
测试标准	ISO22883

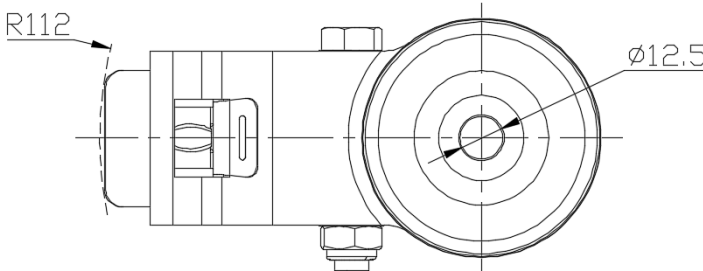
优势简览

滚动顺畅	● ● ● ● ●
静音表现	● ● ○ ○ ○
保护地板	● ● ○ ○ ○

脚轮外观尺寸2D图档



空心铆钉外观尺寸2D图档



\* 对公制和英制规格之间有任何偏差疑虑，请以公制规格为主。