



1150 50系列

AQPU轮(灰弧) 轮径 × 轮宽 100 x 40mm

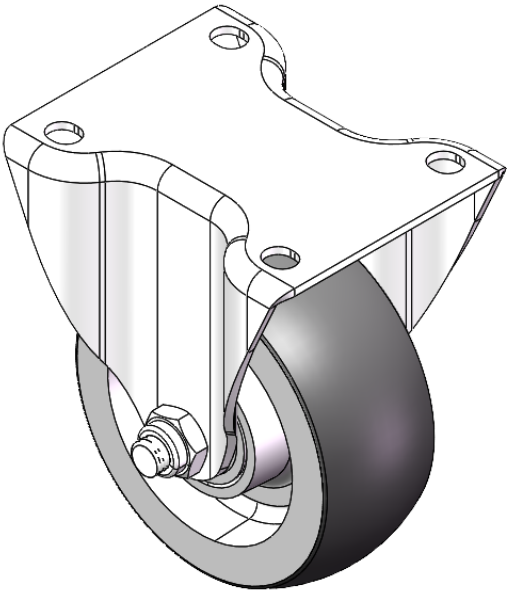
EAN

YJ-11500400601013

固定式脚轮，一体成型冲压脚架 —欧规孔
表面镀锌，底板式（2.5T）安装装置
热可塑性塑料轮芯、轮面
透明，轮子轴承—精密滚珠。

轮面：热塑性塑料（PA6）
轮芯：热塑性塑料（PA6）

产品说明仅供参考一切以实体产品为主



图片可能与原始产品有所落差

产品详细规格

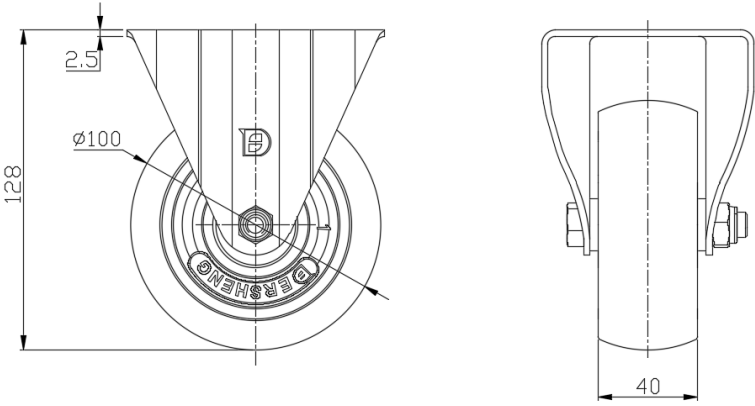
☒ 公制 ☐ 英制

轮径	100mm
轮宽	40mm
轮子轴承	搭配滚珠轴承的轮子
底板规格	103 x 85mm
底板孔距	80 x 60mm
底板孔径	10.5 x 9mm
总高	128mm
硬度	77±5° Shore A
荷重(动态)	350kgs
荷重(静态)	525kgs
温度	-20°C to +70°C
脚架样式	固定
不锈钢	否
导电	否
抗静电	否
脚轮重量	0.9kgs
测试标准	ISO22883

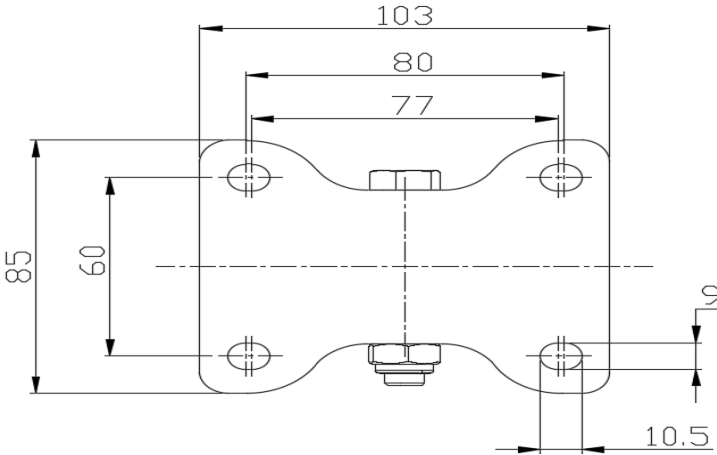
优势简览

滚动顺畅	●●●●●
静音表现	●●●●●
保护地板	●●●●●

脚轮外观尺寸2D图档



底板外观尺寸2D图档



* 对公制和英制规格之间有任何偏差疑虑，请以公制规格为主。