

1150 50系列

全效弹力轮（黑蓝） 轮径 × 轮宽 125×36 mm

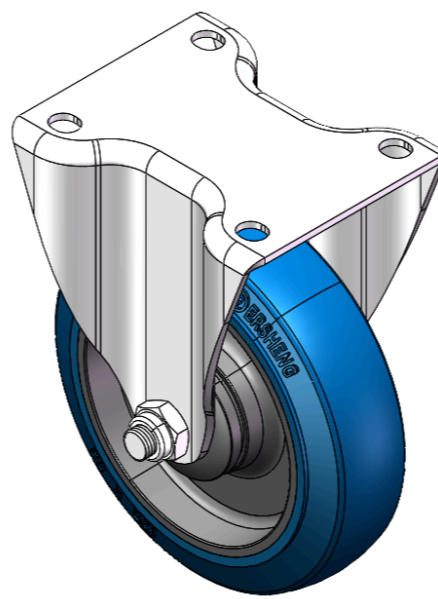
EAN

YJ-11500500451023

固定式脚轮，一体成型冲压脚架—欧规孔
表面镀锌，底板（2.5T）安装装置
优质耐冲击聚丙烯轮芯，热塑性橡胶弹性体轮面
黑蓝，轮子轴承—精密滚珠。

轮面：热塑性橡胶弹性体（TPR）
轮芯：优质耐冲击聚丙烯

产品说明仅供参考一切以实体产品为主



图片可能与原始产品有所落差

产品详细规格

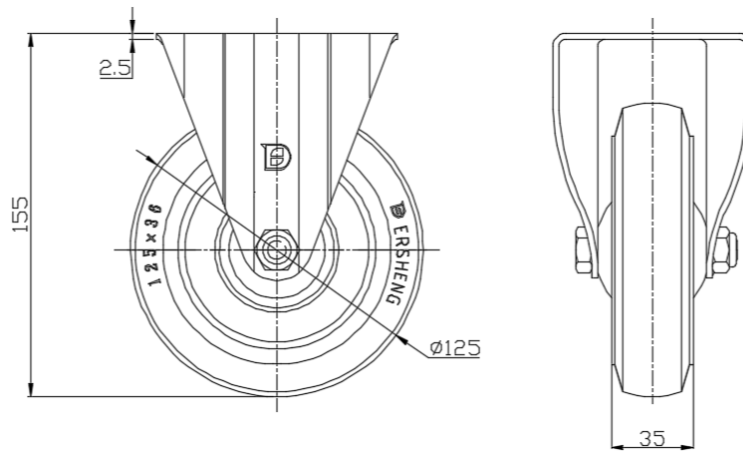
公制 英制

轮径	125mm
轮宽	35mm
轮子轴承	搭配滚珠轴承的轮子
底板规格	103 x 85mm
底板孔距	80 x 60mm
底板孔径	10.5 x 9mm
总高	155mm
硬度	72±5° Shore A
荷重(动态)	250kgs
荷重(静态)	375kgs
温度	-20°C to +60°C
脚架样式	固定
不锈钢	否
导电	否
抗静电	否
脚轮重量	0.70kgs
测试标准	ISO22883

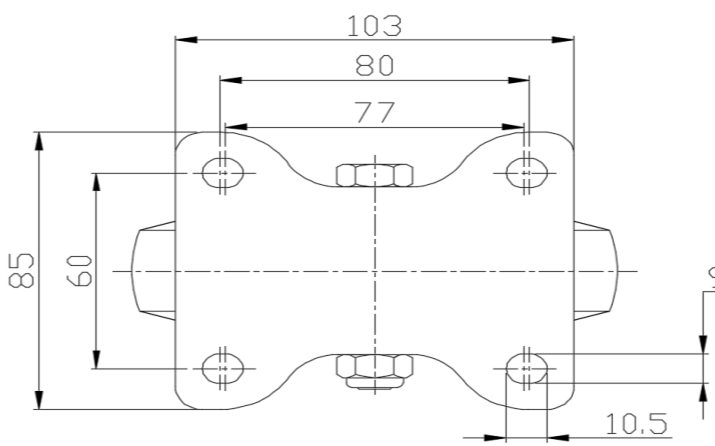
优势简览

滚动顺畅	●●●●●
静音表现	●●●●●
保护地板	●●●●●

脚轮外观尺寸2D图档



底板外观尺寸2D图档



* 对公制和英制规格之间有任何偏差疑虑，请以公制规格为主。