

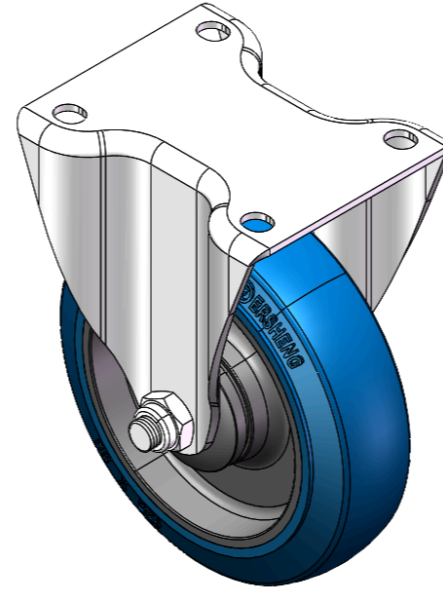
1150 Series — SERIES 50 LOẠI CÀNG CHUẨN CHÂU ÂU



Lớp đàn hồi toàn năng (màu đen xanh) Đường kính lốp x Chiều rộng lốp 125x36 mm

EAN

YJ-11500500451023



Mô tả sản phẩm chỉ mang tính chất tham khảo. Sản phẩm thực tế sẽ được ưu tiên.

Hình ảnh có thể khác với sản phẩm gốc

Quy cách chi tiết sản phẩm

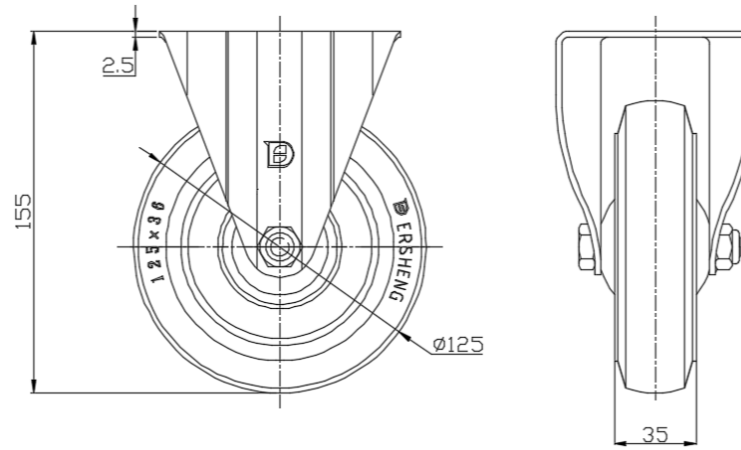
đơn vị mét để quốc

Đường kính bánh xe	125mm
Chiều rộng bánh xe	35mm
vòng bi bánh xe	Bánh xe trang bị vòng bi bi
Quy cách tấm lắp	103 x 85mm
khoảng cách các lỗ trên tấm nền	80 x 60mm
Khoảng cách các lỗ lắp	10.5 x 9mm
Tổng chiều cao	155mm
Độ cứng	72±5° Shore A
Tải trọng (động)	250kgs
Tải trọng (tĩnh)	375kgs
Nhiệt độ	-20°C to +60°C
Càng bánh xe	Cố định
Thép không gỉ	N/A
Dẫn điện	N/A
Chống tĩnh điện	N/A
Trọng lượng bánh xe đẩy	0.70kgs
Tiêu chuẩn kiểm nghiệm	ISO22883

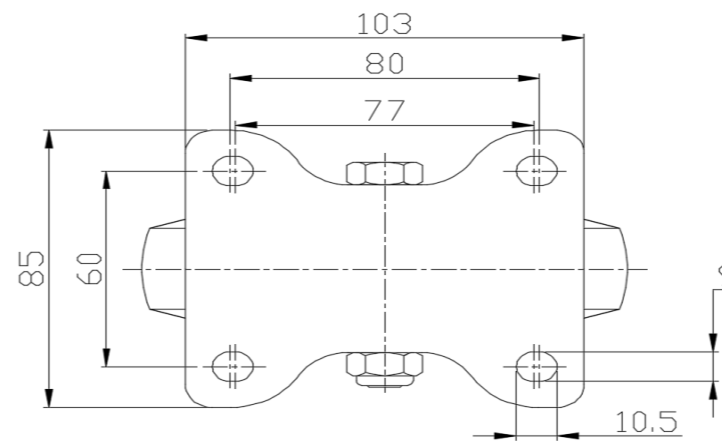
Tổng quan ưu điểm

Độ di chuyển mượt mà	•••••
Chế độ im lặng	•••••
Bảo vệ mặt sàn	•••••

Bản vẽ 2D kích thước bánh xe đẩy



Bản vẽ 2D kích thước tấm lắp



* Nếu có bất kỳ sai lệch nào giữa thông số hệ mét và thông số hệ inch, vui lòng tham khảo thông số hệ mét