



1151 51歐規底板系列

W全效轮(黑深灰) 轮径 × 轮宽 100 x 36mm

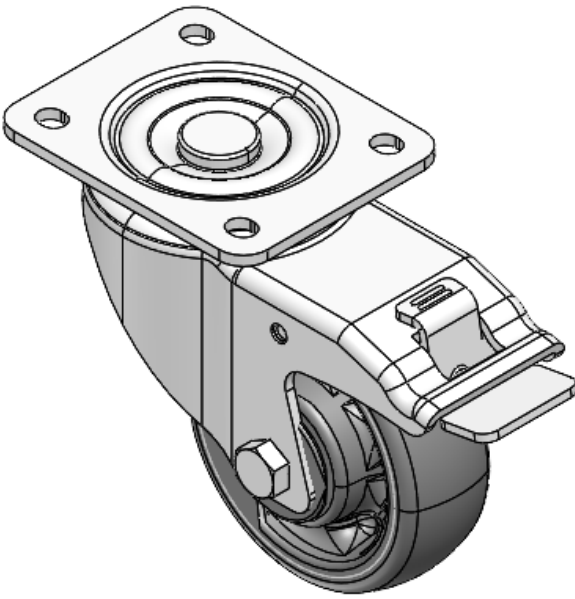
A

YJ-11510400454033

配有双煞式、锁定系统的脚轮。底板铆合冲压脚架 —欧规孔
表面镀锌，底板式（4T） 安装装置
加强式耐冲击聚丙烯轮芯，热塑性弹性体（TPR）轮面
黑深灰色，轮子轴承 — 精密滚珠。

轮面：热塑性弹性体（TPR）
轮芯：加强式耐冲击聚丙烯

产品说明仅供参考一切以实体产品为主



图片可能与原始产品有所落差

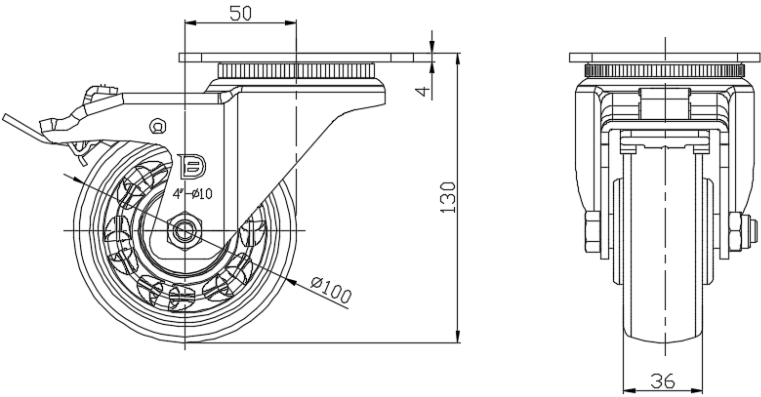
产品详细规格

<input checked="" type="radio"/> 公制 <input type="radio"/> 英制	
轮径	100mm
轮宽	36mm
轮子轴承	搭配滚珠轴承的轮子
底板规格	105 x 85mm
底板孔距	80 x 60mm
底板孔径	10.5 x 9mm
偏心距	50mm
旋转干涉	266mm
总高	130mm
旋转半径	133mm
硬度	72±5° Shore A
荷重(动态)	130kgs
荷重(静态)	195kgs
温度	-20°C to +60°C
脚架样式	双煞
不锈钢	否
导电	否
抗静电	否
脚轮重量	1.24kgs
测试标准	ISO22883

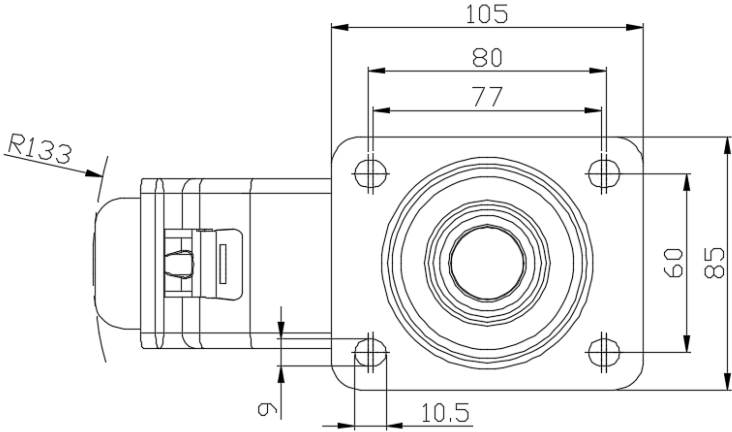
优势简览

滚动顺畅	●●●●●
静音表现	●●●●●
保护地板	●●●●●

脚轮外观尺寸2D图档



底板外观尺寸2D图档



* 对公制和英制规格之间有任何偏差疑虑，请以公制规格为主。