



1151 51歐規底板系列

W全效轮(黑深灰) 轮径 × 轮宽 125 x 31mm

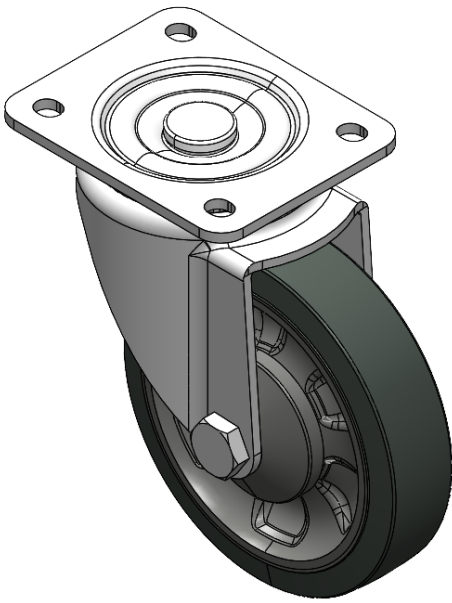
EAN

YJ-11510500452023

活动式脚轮，底板铆合冲压脚架 — 欧规孔
表面镀锌，底板式（4T） 安装装置
加强式耐冲击聚丙烯轮芯，热塑性弹性体（TPR）轮面
黑深灰色，轮子轴承 — 精密滚珠。

轮面：热塑性橡胶弹性体（TPR）
轮芯：采用优质耐冲击聚丙烯

产品说明仅供参考一切以实体产品为主



图片可能与原始产品有所落差

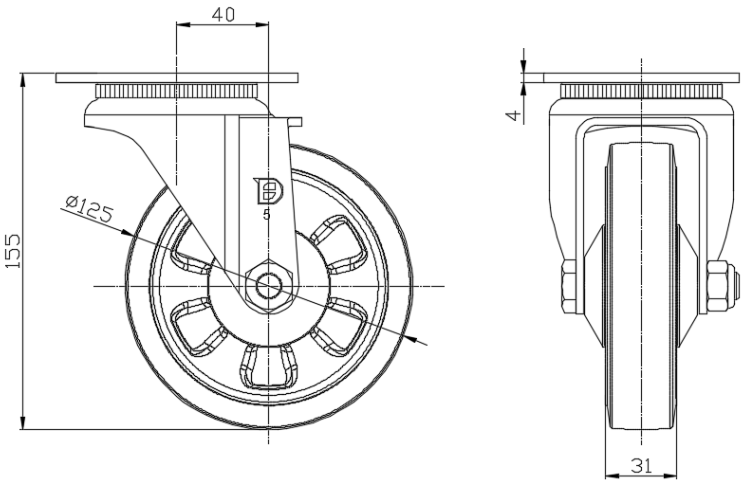
产品详细规格

<input checked="" type="radio"/> 公制 <input type="radio"/> 英制	
轮径	125mm
轮宽	31mm
轮子轴承	搭配滚珠轴承的轮子
底板规格	105 x 85mm
底板孔距	80 x 60mm
底板孔径	10.5 x 9mm
偏心距	40mm
旋转干涉	205mm
总高	155mm
旋转半径	102.5mm
硬度	72±5° Shore A
荷重(动态)	160kgs
荷重(静态)	240kgs
温度	-20°C to +60°C
脚架样式	活动
不锈钢	否
导电	否
抗静电	否
脚轮重量	1.17kgs
测试标准	ISO22883

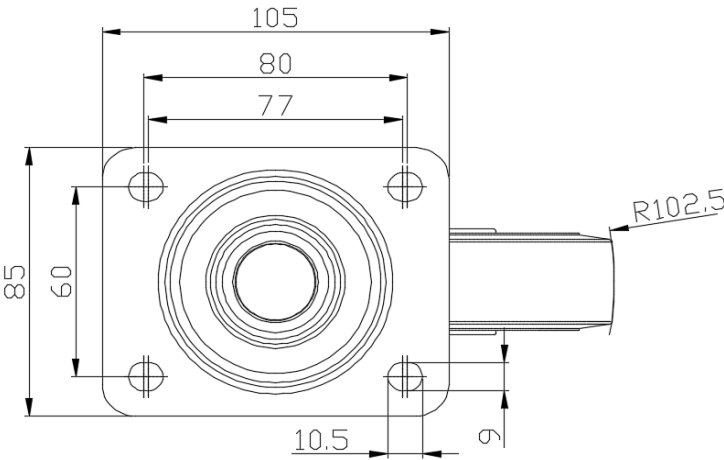
优势简览

滚动顺畅	● ● ● ● ●
静音表现	● ● ● ● ●
保护地板	● ● ● ● ●

脚轮外观尺寸2D图档



底板外观尺寸2D图档



* 对公制和英制规格之间有任何偏差疑虑，请以公制规格为主。