



1151D 51D型底板系列

QPU轮(褐弧) 轮径 × 轮宽 125 x 40mm

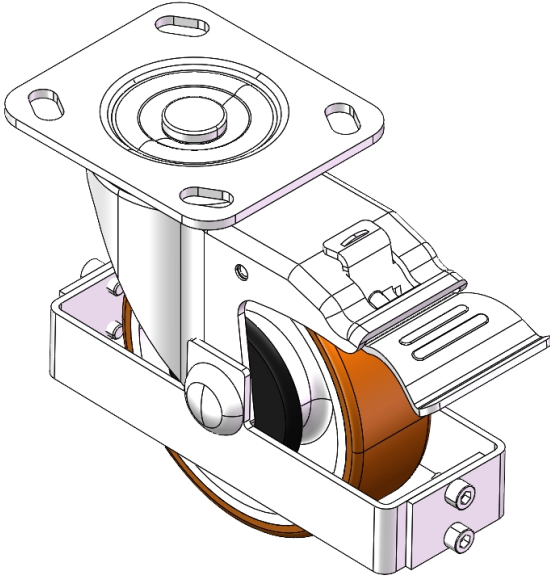
EAN

YJ-11510500534913

配有双煞式、锁定系统的脚轮。底板铆合冲压脚架 —D 型孔
表面镀锌，底板式（4T） 安装装置+防护装置
铸铁制轮芯，高品质聚氨酯轮面
褐色，轮子轴承—精密滚珠。

轮面：高品质聚氨酯制成
轮芯：铸铁芯

产品说明仅供参考一切以实体产品为主



图片可能与原始产品有所落差

产品详细规格

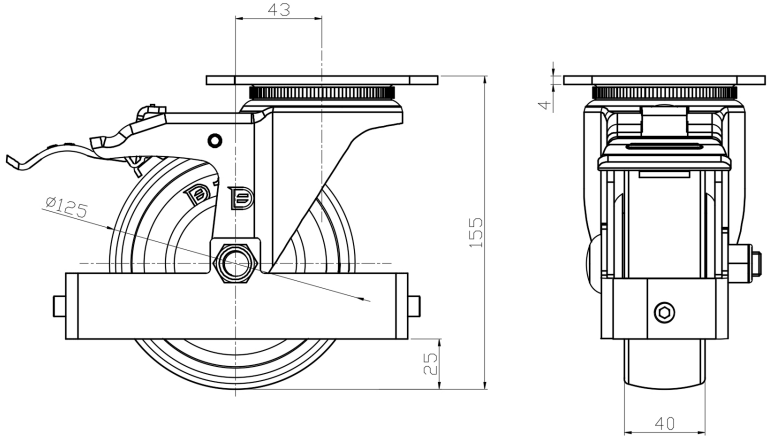
☒ 公制 ☐ 英制

轮径	125mm
轮宽	40mm
轮子轴承	搭配滚珠轴承的轮子
底板规格	115 x 100mm
底板孔距	85 x 70mm
底板孔径	20 x 11mm
偏心距	50mm
旋转干涉	328mm
总高	155mm
旋转半径	164mm
硬度	92±5° Shore A
荷重(动态)	350kgs
荷重(静态)	525kgs
温度	-20°C to +70°C
脚架样式	双煞
不锈钢	否
导电	否
抗静电	否
脚轮重量	2.92kgs
测试标准	ISO22883

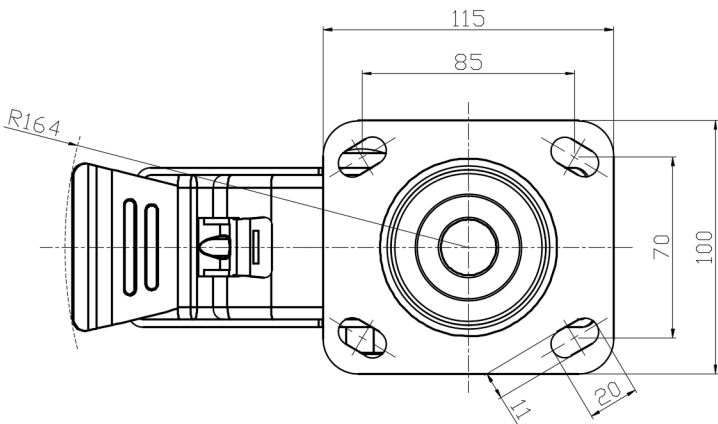
优势简览

滚动顺畅	● ● ● ● ●
静音表现	● ● ● ● ●
保护地板	● ● ● ● ●

脚轮外观尺寸2D图档



底板外观尺寸2D图档



* 对公制和英制规格之间有任何偏差疑虑，请以公制规格为主。