

Bảng dữ liệu sản phẩm

1151-D Series — SERIES 51 TẮM LẤP CÀNG KIỂU D

EQPU Bánh xe (Màu nâu vòng cung) đường kính bánh xe × chiều rộng bánh xe 125 x 40mm

EAN

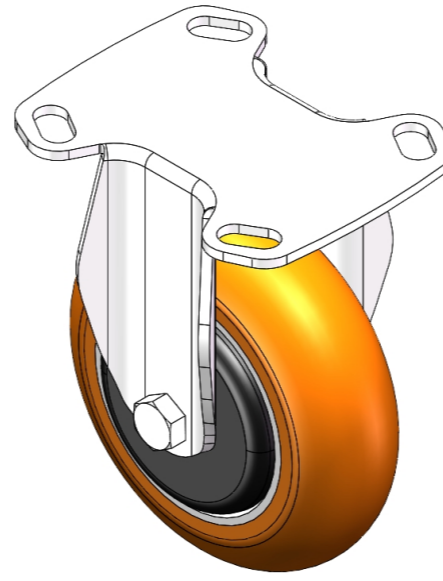
YJ-11510500551043

Bánh xe cố định với đế dập liền khối và lỗ chữ D.
Hoàn thiện mạ kẽm, hệ thống lắp đặt kiểu đế (3.5T).
Lõi gang với mặt đế bằng polyurethane chất lượng cao.
Vòng bi chính xác, màu nâu.

Mặt bánh xe: Được làm bằng polyurethane chất lượng cao

Lõi bánh xe: lõi gang

Mô tả sản phẩm chỉ mang tính chất tham khảo. Sản phẩm thực tế sẽ được ưu tiên.



Hình ảnh có thể khác với sản phẩm gốc

Quy cách chi tiết sản phẩm

đơn vị mét đế quốc

Đường kính bánh xe	125mm
Chiều rộng bánh xe	40mm
vòng bi bánh xe	Bánh xe trang bị vòng bi bi
Quy cách tấm lắp	118 x 95.8mm
khoảng cách các lỗ trên tấm nền	85 x 70mm
Khoảng cách các lỗ lắp	20 x 11mm
Tổng chiều cao	155mm
Độ cứng	92±5° Shore A
Tải trọng (động)	300kgs
Tải trọng (tĩnh)	450kgs
Nhiệt độ	-20°C to +70°C
Càng bánh xe	Cố định
Thép không gỉ	N/A
Dẫn điện	N/A
Chống tĩnh điện	N/A
Trọng lượng bánh xe đầy	1.85kgs
Tiêu chuẩn kiểm nghiệm	ISO22883

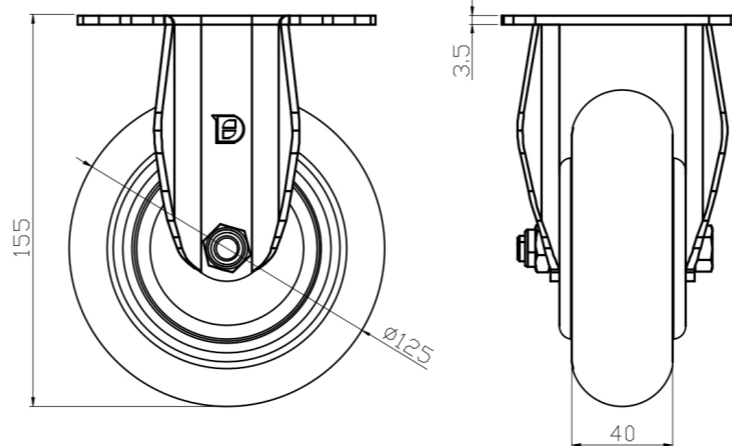
Tổng quan ưu điểm

Độ di chuyển mượt mà ●●●●●

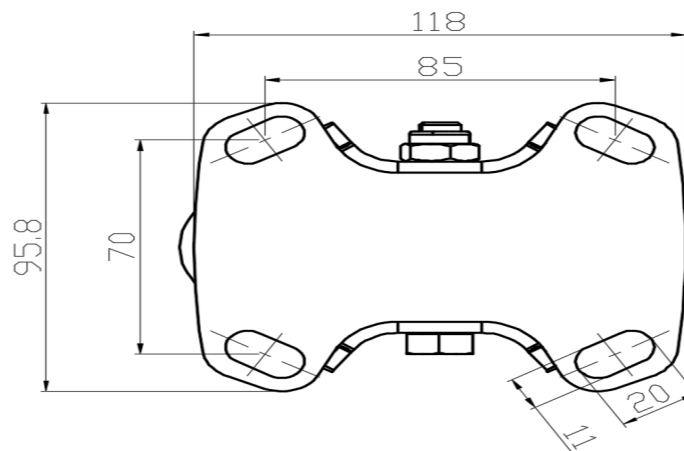
Chế độ im lặng ●●●●●

Bảo vệ mặt sàn ●●●●●

Bản vẽ 2D kích thước bánh xe đầy



Bản vẽ 2D kích thước tấm lắp



* Nếu có bất kỳ sai lệch nào giữa thông số hệ mét và thông số hệ inch, vui lòng tham khảo thông số hệ mét