



1151D 51D型底板系列

MRC轮 (透明) 轮径 × 轮宽 150 x 40mm

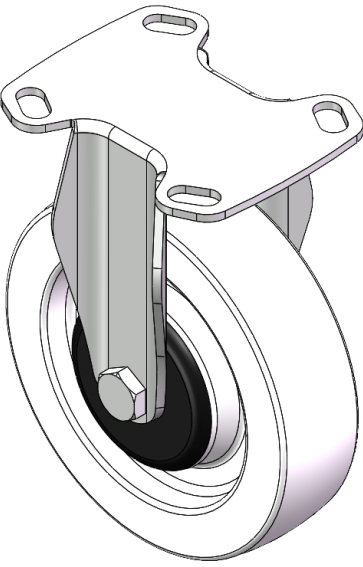
EAN

YJ-11510600071013

固定式脚轮，一体成型冲压脚架 —D 型孔  
表面镀锌，底板式（3.5T）安装装置  
热可塑性塑料轮芯、轮面  
透明，轮子轴承—精密滚珠。

轮面：热塑性塑料（PA6）  
轮芯：热塑性塑料（PA6）

产品说明仅供参考一切以实体产品为主



图片可能与原始产品有所落差

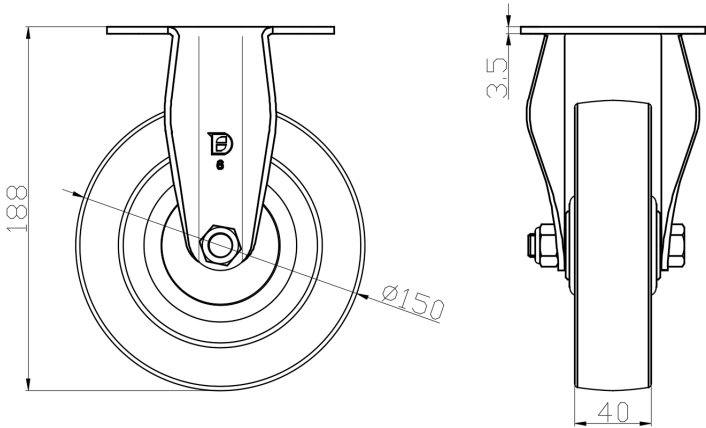
产品详细规格

<input checked="" type="radio"/> 公制 <input type="radio"/> 英制	
轮径	150mm
轮宽	40mm
轮子轴承	搭配滚珠轴承的轮子
底板规格	118 x 95.8mm
底板孔距	85 x 70mm
底板孔径	20 x 11mm
总高	188mm
硬度	75±5° Shore D
荷重(动态)	350kgs
荷重(静态)	525kgs
温度	-20°C to +80°C
脚架样式	固定
不锈钢	否
导电	否
抗静电	否
脚轮重量	1.36kgs
测试标准	ISO22883

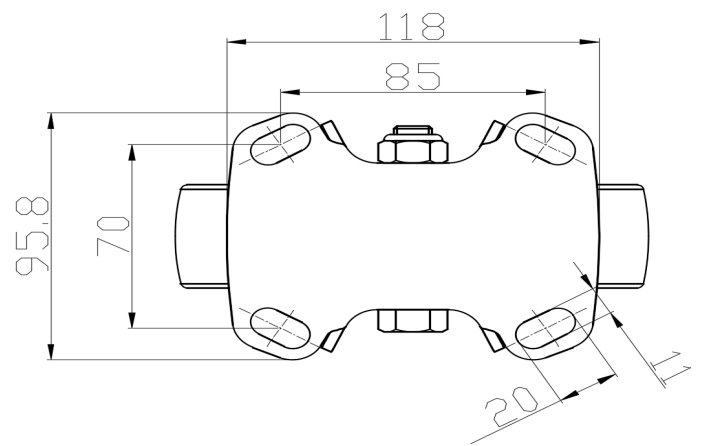
优势简览

滚动顺畅	●●●●●
静音表现	●●○○○
保护地板	●●○○○

脚轮外观尺寸2D图档



底板外观尺寸2D图档



\* 对公制和英制规格之间有任何偏差疑虑，请以公制规格为主。