



1151D 51D型底板系列

WCPD轮（白色） 轮径 × 轮宽 150 x 40mm

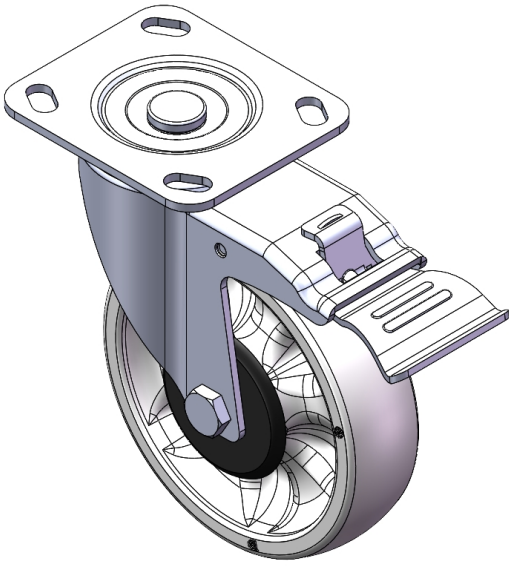
EAN

YJ-11510600444023

配有双煞式、锁定系统的脚轮。底板铆合冲压脚架 —D 型孔  
表面镀锌，底板式（4T） 安装装置  
聚丙烯轮芯、轮面  
白色，轮子轴承—精密滚珠

轮面：PP聚丙烯  
轮芯：PP聚丙烯

产品说明仅供参考一切以实体产品为主



图片可能与原始产品有所落差

产品详细规格

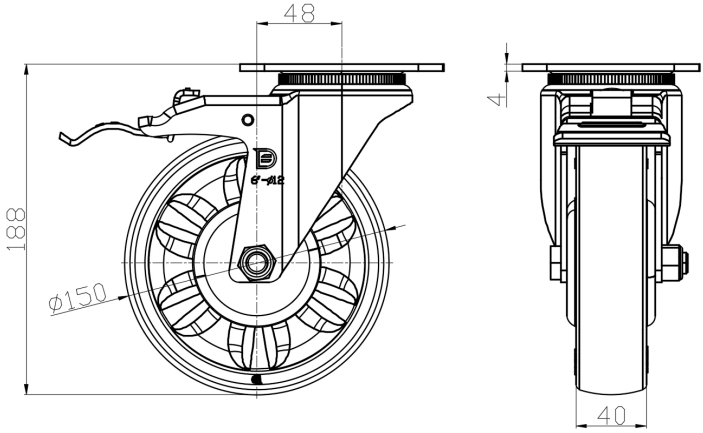
☒ 公制 ☐ 英制

轮径	150mm
轮宽	40mm
轮子轴承	搭配滚珠轴承的轮子
底板规格	115 x 100mm
底板孔距	85 x 70mm
底板孔径	20 x 11mm
偏心距	48mm
旋转干涉	328mm
总高	188mm
旋转半径	164mm
硬度	72±5° Shore D
荷重(动态)	250kgs
荷重(静态)	375kgs
温度	-12°C to +60°C
脚架样式	双煞
不锈钢	否
导电	否
抗静电	否
脚轮重量	1.74kgs
测试标准	ISO22883

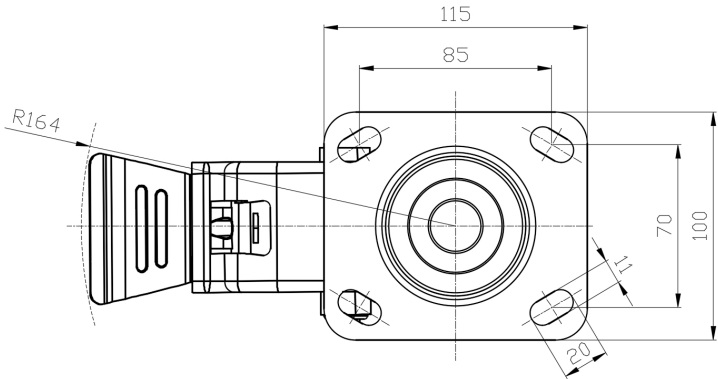
优势简览

滚动顺畅	●●●●●
静音表现	●●●○○
保护地板	●●●○○

脚轮外观尺寸2D图档



底板外观尺寸2D图档



\* 对公制和英制规格之间有任何偏差疑虑，请以公制规格为主。