

产品数据表

1151D 51D型底板系列

W全效轮(黑深灰) 轮径 × 轮宽 150 x 38mm

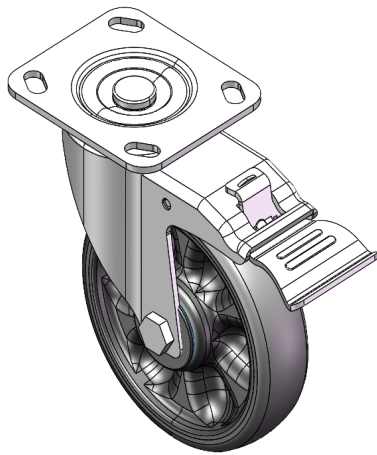
EAN

YJ-11510600454063

配有双煞式、锁定系统的脚轮。底板铆合冲压脚架 —D 型孔
表面电镀，底板式（4T）安装装置
加强式耐冲击聚丙烯轮芯，热塑性弹性体 (TPR) 轮面
黑深灰色，轮子轴承 — 精密滚珠。

轮面：热塑性橡胶弹性体（TPR）
轮芯：采用优质耐冲击聚丙烯

产品说明仅供参考一切以实体产品为主



图片可能与原始产品有所落差

产品详细规格

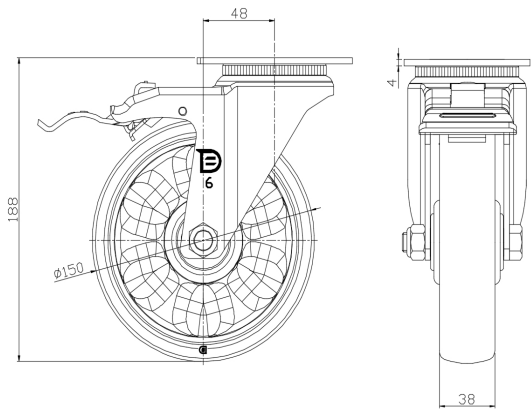
☒ 公制 ☐ 英制

轮径	150mm
轮宽	38mm
轮子轴承	搭配滚珠轴承的轮子
底板规格	115 x 100mm
底板孔距	85 x 70mm test
底板孔径	20 x 11mm
偏心距	48mm
旋转干涉	326mm
总高	188mm
旋转半径	163mm
硬度	72±5° Shore A
荷重(动态)	180kgs
荷重(静态)	270kgs
温度	-20°C to +60°C
脚架样式	双煞
不锈钢	否
导电	否
抗静电	否
脚轮重量	1.79kgs
测试标准	ISO22883

优势简览

滚动顺畅	● ● ● ● ●
静音表现	● ● ● ● ●
保护地板	● ● ● ● ●

脚轮外观尺寸2D图档



底板外观尺寸2D图档

