



1154-R 圆波盘系列

橡胶轮 轮径 × 轮宽 75 x 25mm

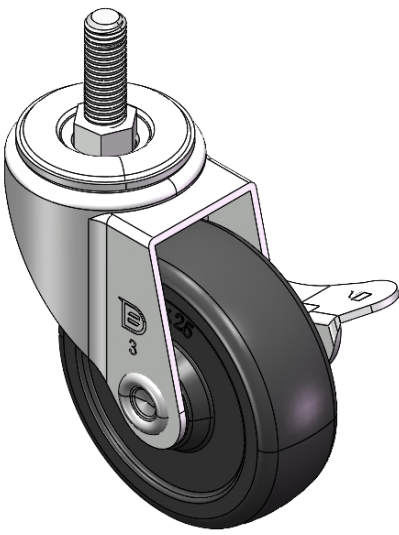
A

YJ-11540300066033

配有侧（轮）煞式，锁定系统的脚轮。牙心铆合冲压脚架—M10-P1.5
表面镀锌，丝扣式安装装置
热可塑性塑料轮芯，高品质的弹力橡胶轮面
轮子—中管式

轮面：高品质的弹力橡胶
轮芯：热塑性塑料（PA6）

产品说明仅供参考一切以实体产品为主



图片可能与原始产品有所落差

产品详细规格

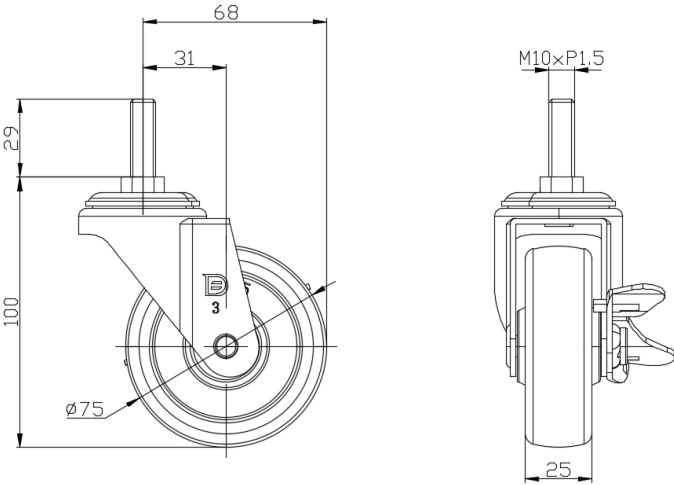
☒ 公制 ☐ 英制

轮径	75mm
轮宽	25mm
轮子轴承	搭配中管的轮子
丝扣规格	M10-P1.5
丝扣长度	29mm
偏心距	31mm
旋转干涉	136mm
总高	100mm
旋转半径	68mm
硬度	80±5° Shore A
荷重(动态)	50kgs
荷重(静态)	75kgs
温度	-20°C to +120°C
脚架样式	侧煞(单)
不锈钢	否
导电	否
抗静电	否
脚轮重量	0.40kgs
测试标准	ISO22883

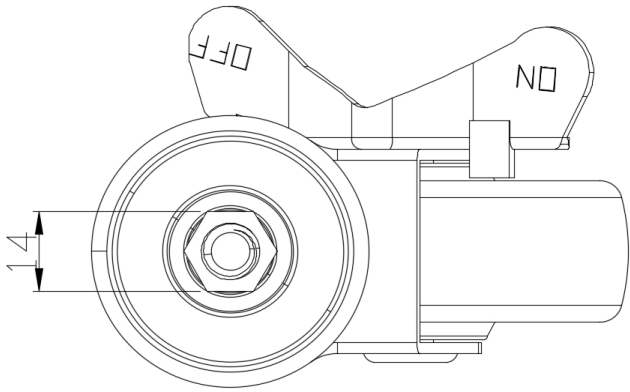
优势简览

滚动顺畅	●●●○○
静音表现	●●●●○
保护地板	●●●●○

脚轮外观尺寸2D图档



丝扣外观尺寸2D图档



* 对公制和英制规格之间有任何偏差疑虑，请以公制规格为主。