

1154-R 圆波盘系列

PPR轮 (灰平) 轮径 × 轮宽 125 x 26mm

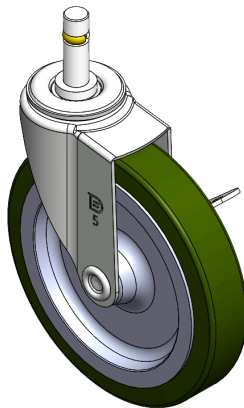
EAN

YJ-11540500268023

配有侧（轮）煞式，锁定系统的脚轮。插心铆合冲压脚架— $\varnothing 11 \times 35$
表面镀锌，插心式安装装置
耐冲击聚丙烯轮芯，热塑性弹性体（TPR）轮面
灰色，轮子—中管式。

轮面：热塑性橡胶弹性体 (TPR)
轮芯：採用优质耐冲击聚丙烯

产品说明仅供参考一切以实体产品为主



图片可能与原始产品有所落差

产品详细规格

☒ 公制 ☐ 英制

轮径	125mm
轮宽	26mm
轮子轴承	搭配中管的轮子
插杆直径	11mm
插杆长度	35mm
偏心距	31mm
旋转干涉	188mm
总高	145mm
旋转半径	94mm
硬度	82±5° Shore A
荷重(动态)	110kgs
荷重(静态)	165kgs
温度	-20°C to +60°C
脚架样式	侧煞(单)
不锈钢	否
导电	否
抗静电	否
脚轮重量	0.48kgs
测试标准	ISO22883

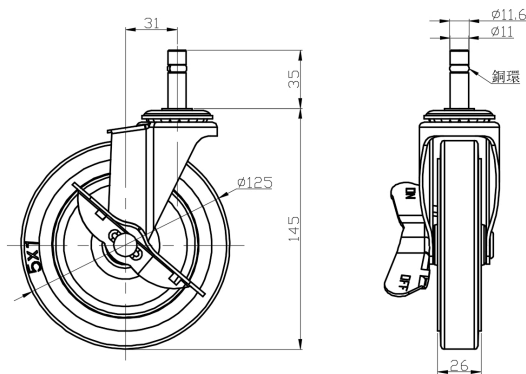
优势简览

滚动顺畅 ● ● ● ● ○

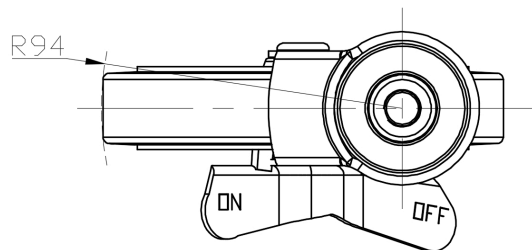
静音表现 ● ● ● ● ○

保护地板 ● ● ● ● ●

脚轮外观尺寸2D图档



插杆外观尺寸2D图档



圖紙僅供參考一切以實體產品為主

* 对公制和英制规格之间有任何偏差疑虑，请以公制规格为主。