



1168 支撑升降轮系列

金钢轮（黑） 轮径 × 轮宽 62.5×45 mm

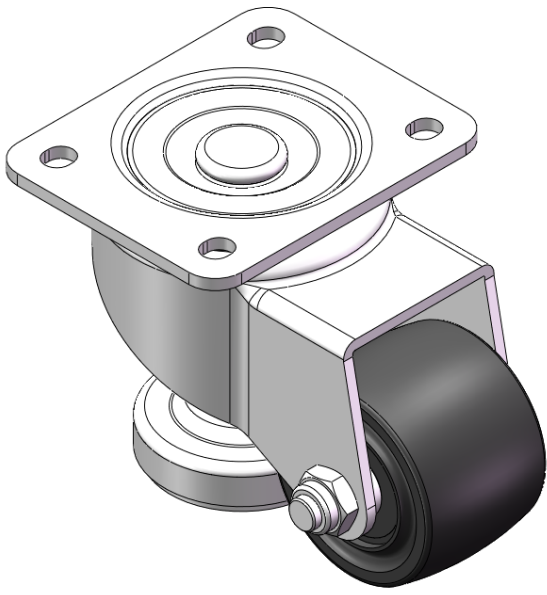
EAN

YJ-11680250712063

活动式脚轮，底板铆合冲压脚架—欧规孔
表面镀锌，底板式（4T）安装装置，搭配可调节支撑座
热可塑性塑料轮芯、轮面
黑色，轮子轴承—精密滚珠。

轮面:热塑性塑料（POK）
轮芯:热塑性塑料（POK）

产品说明仅供参考一切以实体产品为主



图片可能与原始产品有所落差

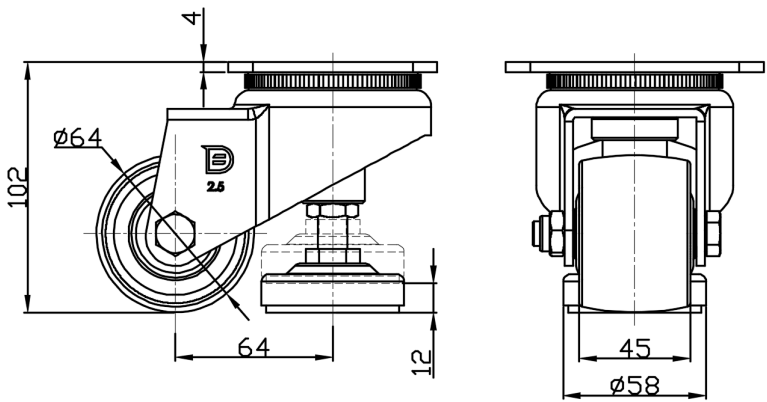
产品详细规格

<input checked="" type="radio"/> 公制 <input type="radio"/> 英制	
轮径	64mm
轮宽	45mm
轮子轴承	搭配滚珠轴承的轮子
底板规格	105 x 85mm
底板孔距	80 x 60mm 歐規孔
底板孔径	10.5 x 9mm
偏心距	64mm
旋转干涉	194mm
总高	102mm
旋转半径	97mm
硬度	75±5° Shore D
荷重(动态)	200kgs
荷重(静态)	1000kgs
温度	-20°C to +80°C
脚架样式	活动
不锈钢	否
导电	否
抗静电	否
脚轮重量	1.38kgs
测试标准	ISO22883

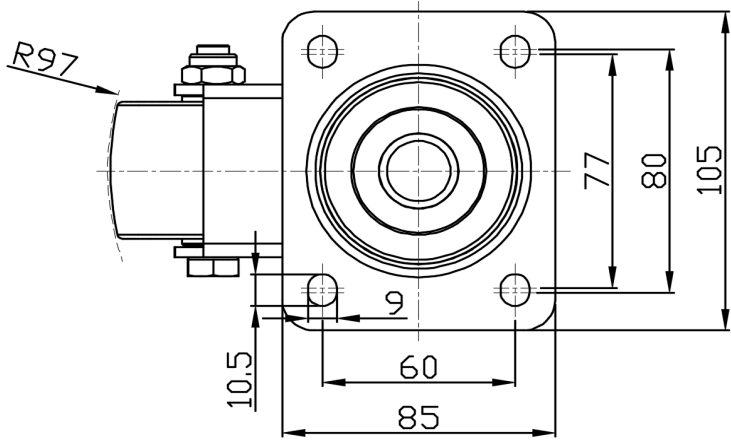
优势简览

滚动顺畅	●●●●●
静音表现	●●○○○
保护地板	●●○○○

脚轮外观尺寸2D图档



底板外观尺寸2D图档



* 对公制和英制规格之间有任何偏差疑虑，请以公制规格为主。